

# Design + Qualität

Hochwertige Werbeideen

Special  
2024

Gültig bis 12/2024



## SCHENKEN, WAS IN ERINNERUNG BLEIBT...

Wünschen Sie sich nicht auch unvergessliche Momente bei Ihren Kunden zu schaffen? Bei TROIKA ist es unsere Leidenschaft, Ihr bevorzugter Lieferant für exklusive Werbeartikel zu sein. Wir setzen all unsere Energie ein, um Ihrem Unternehmen durch unsere vielfältigen Werbeartikel einen beeindruckenden Auftritt zu ermöglichen.

Wir sind begeistert, verkünden zu dürfen, dass wir die begehrte EcoVadis Silber Auszeichnung erhalten haben. Dieser Erfolg spiegelt unsere fortlaufenden Bemühungen wider, nachhaltige Praktiken, umweltfreundliche Rohstoffe und eine verlängerte Lebensdauer unserer Produkte in unsere Geschäftsprozesse zu integrieren. Unser erklärtes Ziel ist es, geschäftlichen Erfolg im Einklang mit dem Schutz unseres Planeten zu erzielen.

Durch die hochwertige Verarbeitung und innovativen Funktionen unserer Produkte möchten wir Ihnen die Möglichkeit bieten, einen wirkungsvollen und wertschätzenden Eindruck zu hinterlassen, der nachhaltig wirkt. Unsere breite Produktpalette umfasst nicht nur hochqualitative Werbeartikel, sondern auch solche, die perfekt zu Ihrem Unternehmensimage passen.

Zögern Sie nicht, Ihren TROIKA-Werbemittelpartner zu kontaktieren, um mehr darüber zu erfahren, welche TROIKA-Produkte perfekt zu Ihrem Unternehmen passen. Gemeinsam entwickeln wir maßgeschneiderte Lösungen, die Ihren Visionen entsprechen und verleihen Ihrem Markenauftritt eine erfrischende Strahlkraft.

Mit herzlichen Grüßen aus Müschenbach,



Linus Böll

Prokurist /  
Verkaufsleiter B2B

***P.S.: Und jetzt viel Spaß beim Blättern!***

Entdecken Sie unser komplettes Sortiment rund um die Uhr im TROIKA Onlineshop. Erleben Sie verkaufsfördernde Videos, hochwertige Produktbilder und detaillierte Artikelinformationen, die Sie für jedes Produkt herunterladen können.



[business.troika.de](https://business.troika.de)

Artikelnummer

*Navigieren Sie mühelos durch unseren Business Shop, indem Sie einfach die Artikelnummer oder Schlagworte eingeben.*

## WERBEANBRINGUNGEN



### TROIKA ALL INCLUSIVE (Gravur)

Produkte mit diesem Signet sind ab 100 Stück ALL INCLUSIVE, wenn Sie TROIKA einen Gravurauftrag erteilen. ALL INCLUSIVE bedeutet, dass es nur einen Festpreis gibt. Es sind folgende Leistungen enthalten: 1 LaserGravur, Gravurvorkosten, 1 Freigabemuster und die Frei Haus-Lieferung an 1 Adresse innerhalb Deutschlands mit DHL Standard und Österreichs mit UPS Standard. Für Mengen unter 100 Stk. - Preise auf Anfrage.



### GRAVUR

Produkte mit diesem Signet sind gravierbar. Gravuren sind einfarbig in der Grundfarbe des Materials, das auch die individuelle Gestaltung der Gravur beeinflusst. LaserGravuren unterliegen technischer Farbschwankungen. Preise auf Anfrage.



### DRUCK

Produkte mit diesem Signet sind beDruckbar. Je nach Artikel kommen verschiedene Drucktechniken zum Einsatz, Preise auf Anfrage. Lieferzeit: ca. 2 Wochen nach Druckfreigabe (bei Lagerbestand)



### DIGITALDRUCK

Auf Textilprodukten mit diesem Signet ist ein 4C-Digitaldruck möglich. Der Druck erfolgt in nur einem Gang, daher gibt es keine Paserdifferenzen zwischen den Farben. Sogar Farbverläufe sind hier möglich, d.h. man hat viele Optionen für eine beeindruckende Individualisierung des Produktes. Ab einer Abnahmemenge von 100 Stk. umsetzbar, Preise auf Anfrage.



### HOLZGRAVUR

Holzprodukte mit diesem Signet sind durch eine Gravur veredelbar. Das Logo wird auf schöne, natürliche Art in Szene gesetzt. Ab einer Abnahmemenge von 100 Stk. möglich, Preise auf Anfrage. Holz ist ein Naturprodukt, d.h. der Farbton und die Beschaffenheit der Gravur variiert von Stück zu Stück. Wir behalten uns die Prüfung auf die Umsetzbarkeit des Logos als Gravur auf dem Holz vor.



### DOMING

Produkte mit Hinweis auf die Möglichkeit der Veredelung durch Doming-Aufkleber können ab einer Menge von 100 Stk. mit individuellem 4C-Sticker bestellt werden. Preise auf Anfrage.

# BITTE NOTIEREN

Vollkommen analog und mit ganz viel Stil: Das SLIM PAD im Set mit dem Construction Basic Pen. Das Notizbuch: DIN A5 für alle, die viel Platz für ihre Gedanken, Ideen und Notizen brauchen. 64 perforierte Blätter (128 Seiten) aus FSC-zertifiziertem Papier mit praktischem Punktraster. Strapazierfähiges Kunstleder-Cover mit Elastikband zum sicheren Verschließen. Der Stift: klassische Qualität mit schwarzer D1-Mine für langes gleichmäßiges Schreiben. SLIM PAD A5 Set in Rot und Schwarz jeweils mit farblich passendem Stift.

## SLIMPAD A5 | NPP40/..

Notizblock DIN A5 inkl. Kugelschreiber, Elastikband-Verschluss, Stiftschleife, Lesezeichen, geprägtes Lineal (20 cm) auf Cover, FSC zertifiziertes Papier, 64 perforierte Blätter (128 Seiten), Punktraster, Fach für Belege, Kugelschreiber CONSTRUCTION BASIC (schwarze D1 Mine), Kunstleder, Metall, matt

Design: TROIKA Design Werkstatt

151 x 215 x 14 mm, 279 g

Maximale Logogröße: 45x3 / 70x70 mm



ADRESSZEILEN



LESEZEICHEN & PUNKTRASTER



PERFORATION



GEHEIMFACH



NEU

### NPP40/BK

|      |      |      |             |
|------|------|------|-------------|
| >1   | >250 | >500 | >1000 Stück |
| 8,70 | 8,53 | 8,27 | 7,86 Euro   |



NEU

### NPP40/RD

|      |      |      |             |
|------|------|------|-------------|
| >1   | >250 | >500 | >1000 Stück |
| 8,70 | 8,53 | 8,27 | 7,86 Euro   |



# GUTE BASICS, UNENDLICHE MÖGLICHKEITEN

Entdecke den ultimativen Schreibkomfort mit dem neuen CONSTRUCTION BASIC Kugelschreiber von TROIKA. Mit seinem eleganten Design und hochwertigen Materialien ist dieser Kugelschreiber ein praktisches Schreibinstrument, das durch seine Robustheit und simple Eleganz überzeugt. Klassische Qualität mit schwarzer D1-Mine für langes gleichmäßiges Schreiben. Im typischen CONSTRUCTION-Look mit Zentimeter-/Zoll-Lineal und 1:20- und 1:50-Skala. Aluminium und Metall matt, in Schwarz, Dunkelblau, Rot, Gelb, Orange und Silberfarben.

## CONSTRUCTION BASIC | PES40/..

Multitasking-Kugelschreiber mit schwarzer D1 Mine, Zentimeter-/Zoll-Lineal, 1:20/1:50 Skala, einfacher Minenwechsel, Aluminium, Metall, matt

Design: TROIKA Design Werkstatt

150 x 97 x 97 mm, 20 g

Maximale Logogröße: 45x3mm



| >1   | >500 | >1000 | >2500 Stück |
|------|------|-------|-------------|
| 4,90 | 4,80 | 4,66  | 4,43 Euro   |

PES40/BK



Skalen (1:20 m, 1:50 m, 1:100 m, 1:1 inch)

NEU

PES40/DB



PES40/SI





PES40/RD



NEU

PES40/NO



PES40/YE



# SCHREIBER



# MIT FREUDE KONSTRUIERT



SCHRAUBENDREHER



LINEAL



STYLUS



WASSERWAAGE

Alles läuft nach Plan. Werkzeugkoffer und Planungshilfe in einem! Der Multitasking-Kugelschreiber CONSTRUCTION hat wirklich einiges drauf - und drin. Verschiedene Skalen, Zentimeter- und Zoll-Lineal, Schlitz- /Kreuzschraubendreher, Stylus und Wasserwaage. Da kann nichts mehr schief gehen!

## CONSTRUCTION | PIP20/..

Multitasking-Kugelschreiber, Zentimeter/Zoll-Lineal, 1:20 /1:50 Skala, Wasserwaage, Schlitz-/Kreuzschraubendreher, Stylus, schwarze Mine, Messing

Design: TROIKA Design Werkstatt

150 x 11 x 13 mm, 38 g

Maximale Logogröße: 45x4 mm





# GELB

## PIP20/YE

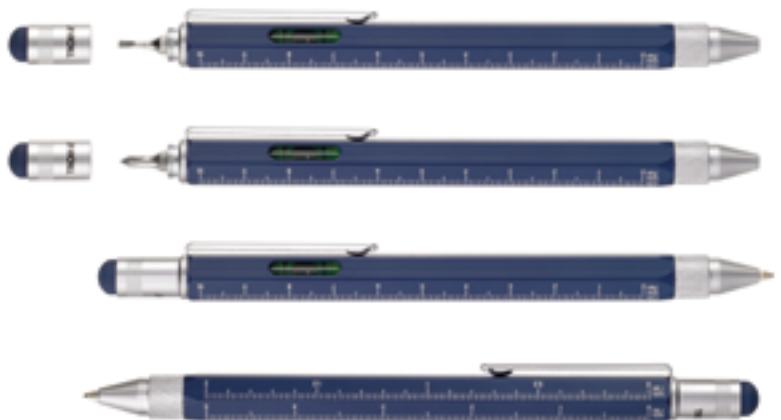
| >1    | >100  | >250  | >500 Stück |
|-------|-------|-------|------------|
| 11,60 | 11,37 | 11,03 | 10,48 Euro |



# BLAU

## PIP20/DB

| >1    | >100  | >250  | >500 Stück |
|-------|-------|-------|------------|
| 11,60 | 11,37 | 11,03 | 10,48 Euro |

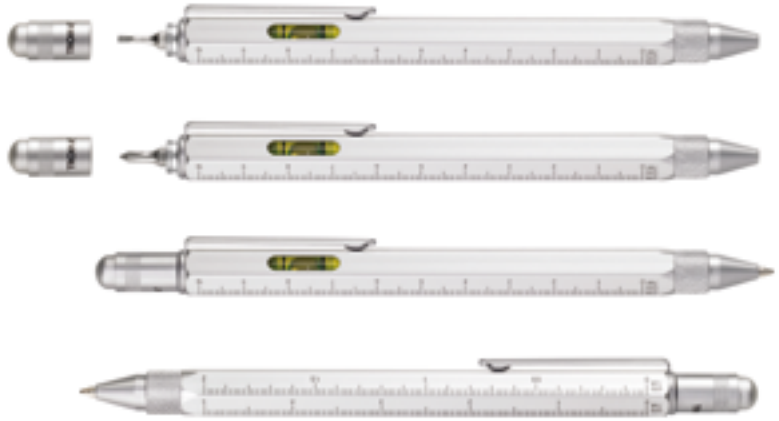




# SILBER

## PIP20/SI

| >1    | >100  | >250  | >500 Stück |
|-------|-------|-------|------------|
| 11,60 | 11,37 | 11,03 | 10,48 Euro |



Skalen (1:20 m, 1:50 m, 1:100 m, 1:1 inch)



# SCHWARZ

## PIP20/BK

| >1    | >100  | >250  | >500 Stück |
|-------|-------|-------|------------|
| 11,60 | 11,37 | 11,03 | 10,48 Euro |





Weitere Farben  
vorhanden

# ROT

PIP20/RD

| >1    | >100  | >250  | >500 Stück |
|-------|-------|-------|------------|
| 11,60 | 11,37 | 11,03 | 10,48 Euro |



# WEISS

PIP20/WH

| >1    | >100  | >250  | >500 Stück |
|-------|-------|-------|------------|
| 11,60 | 11,37 | 11,03 | 10,48 Euro |



# FÜR LANGSTRECKENSCHREIBER.

## CONSTRUCTION ENDLESS | PEN20/..




Multitasking-Bleistift mit nachhaltiger Endlos-Schreibspitze (ca. 20km Schreiblänge), HB, radierbar, unzerbrechlich, ohne Anspitzen, Zentimeter-/Zoll-Lineal, 1:20/1:50 Skala, Schreibspitze austauschbar, Aluminium, Metall, matt

Design: TROIKA Design Werkstatt

147 x 10 x 10 mm, 16 g

Maximale Logogröße: 45x3 mm

Bleistift-Technik neu definiert. Nie mehr Anspitzen, nie mehr abgebrochene Minen, stattdessen: nachhaltige Endlosschreibspitze in HB für bis zu 20 km Schreiblänge, austauschbar, radierbar und unzerbrechlich. Im typischen CONSTRUCTION-Look mit Zentimeter-/Zoll-Lineal und 1:20- und 1:50-Skala. Aluminium und Metall matt, in Schwarz, Dunkelblau, Rot, Silberfarben, Gelb und Orange.

|   |   |  |      |      |       |             |
|---|---|--|------|------|-------|-------------|
|  |  |  | >1   | >500 | >1000 | >2500 Stück |
|   |   |  | 4,90 | 4,80 | 4,66  | 4,43 Euro   |

PEN20/BK



Skalen (1:20 m, 1:50 m, 1:100 m, 1:1 inch)

PEN20/DB



PEN20/SI





## 20 KM Schreiblänge

PEN20/RD



PEN20/NO



PEN20/YE





**Buderus**

Hier präsentieren wir Ihnen ein erfolgreich umgesetztes Kundenprojekt für Buderus, welches ein individuelles Schubdesign und eine Gravur des Firmenlogos beinhaltet. Dieser exklusive Auftrag betont unsere fortwährende Verpflichtung zur Bereitstellung hochwertiger Produkte, die die einzigartige Identität unserer Kunden authentisch widerspiegeln. Wir sehen erwartungsvoll der Gelegenheit entgegen, für Sie ein herausragendes Produkt mit einer individuellen Außendarstellung zu schaffen. Dieses Produkt kann von Ihnen als effektives Instrument in der Markenkommunikation eingesetzt werden, um bei Ihren Kunden einen bleibenden Eindruck zu hinterlassen.

**INDIVIDUELLE SCHUBERDESIGNS AB 250 STÜCK**

# BUDERUS



# NACHHALTIGKEIT WIR WURDEN AUSGEZEICHNET

TROIKA®

Mit großer Freude teilen wir mit, dass TROIKA die renommierte EcoVadis Silber Medaille für Nachhaltigkeit erhalten hat! Diese bedeutende Auszeichnung würdigt unsere konstanten Anstrengungen, nachhaltige Praktiken nahtlos in unsere betrieblichen Abläufe zu integrieren. Sie belegt eindrucksvoll unser festes Engagement für umweltverträgliches und sozial verantwortungsvolles Handeln im Kern unserer Unternehmensphilosophie.



## Was ist die EcoVadis Silber Medaille?

Die EcoVadis Silber Medaille ist eine Auszeichnung, die Unternehmen für ihre fortgeschrittenen Leistungen im Bereich der Nachhaltigkeit verliehen wird. EcoVadis ist eine renommierte unabhängige Bewertungsplattform, die Unternehmen in Bezug auf Umweltpraktiken, ethische Geschäftsverfahren, Arbeitspraktiken und nachhaltige Lieferketten bewertet.



## Unser Engagement für Nachhaltigkeit

Bei TROIKA sind wir fest davon überzeugt, dass Unternehmen eine Verantwortung gegenüber der Umwelt und der Gesellschaft tragen. Darum setzen wir auf die Entwicklung und Umsetzung nachhaltiger Lösungen, um einen positiven Beitrag zu leisten.



## Was bedeutet das für unsere Kunden?

Für unsere Kunden bedeutet die EcoVadis Silber Medaille, dass Sie mit einem Partner zusammenarbeiten, der sich aktiv für eine nachhaltigere Zukunft einsetzt. Wir setzen uns dafür ein, innovative und umweltfreundliche Lösungen anzubieten, die dazu beitragen, die Welt zu einem besseren Ort zu machen.



**ecovadis**  
WWW.ECOVADIS.COM



Nutzen Sie den QR-Code für einen direkten Zugang zum **TROIKA Nachhaltigkeitsranking** oder nutzen Sie den untenstehenden Link.

**ECOVADIS.TROIKA.DE**

NEU



# UNSERE ECHTHOLZ SERIE

## SCHLÜSSEL-BRETT.

**HOLZWEG KEY BOARD** | WOD03/BR

Schlüsselbrett mit starker Magnetwirkung mit 1 Schlüsselring, 3 Magnete halten bis zu 3 schwere Schlüsselbünde, inkl. doppelseitigem Markenklebeband zur Befestigung, massiv, aufwendige Handarbeit, FSC-zertifiziertes Eichenholz aus nachhaltiger Forstwirtschaft in Litauen, Eichenholz, matt, braun

Design: TROIKA Design Werkstatt

180 x 60 x 20 mm, 200 g

Maximale Logogröße: 100x40 mm

| >1    | >50   | >100  | >250 Stück |
|-------|-------|-------|------------|
| 24,90 | 24,40 | 23,67 | 22,49 Euro |



NEU



Auf Schlüssel wirkt KEY BOARD besonders anziehend. Drei starke Magnete sorgen für sicheren Halt von bis zu drei schweren Schlüsselbünden oder Messern. Das massive FSC-zertifizierte Eichenholz des Schlüsselhalters stammt aus nachhaltiger EU-Forstwirtschaft in Litauen. Aufwendige Handarbeit mit naturbelassener Oberfläche.



Die TROIKA Echtholz Serie wird aus **FSC-zertifiziertem Eichenholz** aus europäischer Forstwirtschaft hergestellt.



# STANDLÖSUNG.

## HOLZWEG LAPTOP STAND | WOD01/BR

Laptop Ständer, universell einsetzbar, für Laptops und Tablets von 10" bis 17"; ermöglicht eine rückschonende Arbeitshaltung durch idealen Neigungswinkel der Auflagefläche, verhindert Überhitzung des Gerätes, platzsparend zusammenklappbar, massiv, aufwendige Handarbeit, FSC-zertifiziertes Eichenholz aus nachhaltiger Forstwirtschaft in Litauen, Eichenholz, matt, braun

Design: TROIKA Design Werkstatt

320 x 108 x 20 mm, 81 g

Maximale Logogröße: 100x10 mm

|       |       |       |            |
|-------|-------|-------|------------|
| >1    | >50   | >100  | >250 Stück |
| 29,90 | 29,30 | 28,42 | 27,00 Euro |



NEU



Nachhaltig gut für deinen Rücken: Der HOLZWEG LAPTOP STAND bringt deinen Laptop in den idealen Neigungswinkel – für dauerhaft ermüdungsfreies Arbeiten. Nachhaltig gut für dein Laptop: Die Wärme des Geräts wird nach unten abgeführt. Nachhaltig gut für Umwelt und Natur: Das massive FSC-zertifizierte Eichenholz stammt aus nachhaltiger EU-Forstwirtschaft in Litauen. Und am besten: Die Unikate sind aufwendig in Handarbeit gefertigt, mit sauberen Oberflächen und passgenau verleimten und verzapften Eckverbindungen. Gutes, ehrliches Handwerk, warmer, authentischer Style. Platzsparend zusammenklappbar.

# BLICKFANG.

## HOLZWEG PEN STAND | WOD02/BR

Schreibtisch Organizer, 8 Löcher für Stifte, Brieföffner, etc., 2 schmale Schlitz für Karten, Briefe und Fotos, 1 breite Nut als Smartphone Halterung, Magnetfläche für Büroklammern (2 Klammern inkl.), massiv, aufwendige Handarbeit, FSC-zertifiziertes Eichenholz aus nachhaltiger Forstwirtschaft in Litauen, Eichenholz, matt, braun

Design: TROIKA Design Werkstatt

126 x 103 x 58 mm, 316 g

Maximale Logogröße: 30x30 mm

|       |       |       |            |
|-------|-------|-------|------------|
| >1    | >50   | >100  | >250 Stück |
| 29,90 | 29,30 | 28,42 | 27,00 Euro |



NEU

Stell dir vor, es ist Schreibtisch, und alle schauen hin. Denn hier setzt der HOLZWEG PEN STAND Zeichen: massiv und formschön, warm, authentisch, hochwertig. Und sorgt dabei ganz nebenbei für Ordnung: acht Löcher für Stifte, Schlitz und Nuten für Visitenkarten, Papiere und Handy, verdeckte Magnetfläche für Büroklammern. Das massive FSC-zertifizierte Eichenholz stammt aus nachhaltiger EU-Forstwirtschaft in Litauen. Aufwendige Handarbeit mit natürlichem Finish.

# ECHT ANALOG.

Straßen.Verkehrs.Ordnung. Volle Ladung, Vollgas. Der Chromtruck OFFICE TRUCKER bringt's! Bewegliche Achse, Magnet, Rückziehmotor. Mobilität und Schnelligkeit bekommen mit dem Chromtruck OFFICE TRUCKER einen festen Platz auf dem Schreibtisch. Der glänzende LKW mit beweglicher Achse und Rückziehmotor liefert pünktlich aus: Visitenkarten, Stifte, Klammern und andere Kleinigkeiten. Ein echtes Kraftpaket.

## OFFICE TRUCKER | GAM06/CH

Stifteköcher und Büroklammerhalter/Briefbeschwerer, LKW, Rückziehmotor, bewegliche Achse, Magnet für Büroklammern, inkl. 5 Büroklammern, Metallguss, verchromt, glänzend, silberfarben

Design: Hervé Houplain

205 x 46 x 70 mm, 360 g

Maximale Logogröße: 45x45 mm

| >1    | >50   | >100  | >250 Stück |
|-------|-------|-------|------------|
| 29,90 | 29,30 | 28,42 | 27,00 Euro |



THINK GLOBAL CO2 - Setzen Sie ein Statement zur Ökologie. Wind = Stärke, ein kleines Zeichen für eine große Sache. FRESH WIND ist die magnetische Windanlage für jeden Schreibtisch.

## FRESH WIND | WIN01/MA

Büroklammerhalter, Windrad, magnetischer Ständer, inkl. 5 Büroklammern, Metallguss, matt, silberfarben

Design: TROIKA Design Werkstatt

38 x 38 x 164 mm, 47 g

Maximale Logogröße: 25x7 mm

| >1    | >100  | >250  | >500 Stück |
|-------|-------|-------|------------|
| 14,90 | 14,60 | 14,16 | 13,46 Euro |



### WÜRFEL TO GO | GAM60/BK

Würfelbecher und Stifteköcher, mit 5 Würfeln (schwarz mit weißen Augen), Würfel verstaubar im Fach am Boden des Bechers, Kunstleder, Samt, schwarz

Design: TROIKA Design Werkstatt  
80 x 83 x 105 mm, 117 g  
Maximale Logogröße: 50x20 mm

|      |      |      |             |
|------|------|------|-------------|
| >1   | >250 | >500 | >1000 Stück |
| 7,60 | 7,45 | 7,22 | 6,86 Euro   |



## FÜR SCHÖNSCHMECKER UND WEINGEISTER.



### WEINPROBE | WST01/BK

Wein-Set aus Kellnermesser und Vakuum-Flaschenverschluss, Korkenzieher ausklappbar, mit Messer und Kapselheber, Spindel antihafbeschichtet, Silikonverschluss passend für verschiedene Flaschengrößen, lebensmittelecht, ABS, Edelstahl, Silikon, matt, rot/schwarz

Design: TROIKA Design Werkstatt  
96 x 47 x 24 mm, 79 g  
Maximale Logogröße: 40x4 mm

|       |       |       |            |
|-------|-------|-------|------------|
| >1    | >100  | >250  | >500 Stück |
| 12,50 | 12,25 | 11,88 | 11,29 Euro |



Für Kenner und Genussmenschen. Oder einfach für alle, die gerne Nützliches verschenken - wenn es gut aussieht. Dafür bringt WEINPROBE alles mit: Ein Kellnermesser mit Korkenzieher, Messer und Kapselheber. Den Verschluss passend für verschiedene Flaschentypen aus Acryl und Silikon mit der raffinierten Vakuumpumpe. Und ein Design, das zwischen Technik und Ästhetik elegant die Waage hält. Im hochwertigen Karton mit Schubler.



### HEISS & KALT | VAC65/ST

Thermoflasche, Doppelwand-Isolierung mit Vakuum, 600 ml, lebensmittelecht, 201 Edelstahl, 304 Edelstahl, Polypropylen, Silikon, matt, silberfarben

Design: TROIKA Design Werkstatt

265 x 85 x 85 mm, 300 g

Maximale Logogröße: 40x25 mm

|       |       |       |            |
|-------|-------|-------|------------|
| >1    | >100  | >250  | >500 Stück |
| 12,50 | 12,25 | 11,88 | 11,29 Euro |



# HEISSKALT ERWISCHT.

Sie hält Heißes heiß und Kaltes kalt - die Isolierflasche GEYSIR. Gefertigt aus Edelstahl 18/10 kann sie einiges wegstecken. Der perfekte Begleiter für den nächsten Outdoortrip oder einen langen Tag im Büro. Titanfarben, matt eloxiert im rauen Hammerschlag-Design & lebensmittelecht.



### GEYSIR | VAC23/TI

Thermoflasche, Doppelwand-Isolierung mit Vakuum, 720 ml, lebensmittelecht, 18/10 Edelstahl, Silikon, Hammerschlag-Optik, matt, titanfarben

Design: TROIKA Design Werkstatt

77 x 77 x 260 mm, 375 g

Maximale Logogröße: 35x35 mm

|       |       |       |            |
|-------|-------|-------|------------|
| >1    | >100  | >250  | >500 Stück |
| 11,90 | 11,66 | 11,31 | 10,75 Euro |





 **LEBENSMITTELECHT**

**TROIKA HENKELMANN | VAC90/TI**

Thermo Speisebehälter / Food-Container inkl. klappbarem Löffel im Deckel, Fassungsvermögen: max. 900 ml (ca. 30 oz), für Getränke, warme Speisen, Salate und Suppen, Doppelwand-Isolierung mit Vakuum, auslaufsicher, Drehverschluss, Kunststoffdeckel (BPA-frei), lebensmittelecht (LFGB geprüft), breite Öffnung zur besseren Befüllung, Entnahme und Reinigung, Inhalt bleibt für bis zu 8 Stunden warm, 2 Tragegriffe (Henkel), 201 Edelstahl, 304 Edelstahl, Kunststoff, matt, schwarz/titanfarben

Design: TROIKA Design Werkstatt

103 x 103 x 214 mm, 633 g

Maximale Logogröße: 35x10 / 50x50 mm

| >1    | >100  | >250  | >500 Stück |
|-------|-------|-------|------------|
| 18,90 | 18,52 | 17,97 | 17,07 Euro |



900 ml Inhalt sind ein Wort - der TROIKA HENKELMANN für Mittagspause, Lunch, Snack, Wanderung oder Picknick. Ideal für Suppe oder anderes Selbstgekochtes: Die extra große Öffnung macht das Einfüllen und Entnehmen ganz easy. Und selbst zubereitetes Essen spart Müll und ist praktisch, gesund und nachhaltig. TROIKA HENKELMANN hält dank aufwendiger Doppelwand-Isolierung bis zu acht Stunden warm. Komplet aus Edelstahl in Hammerschlag-Optik, alle Teile lebensmittelecht. Noch mehr Ideen? Der abschraubbare Deckel dient auch als Ess- oder Trinkgefäß und bringt den zusammenklappbaren Edelstahl-Löffel gleich mit.



# ICH KAM, SAH UND GRILLTE



Für dunkle Grillplätze, mondlose Winternächte und für alle, die beim Grillen ganz genau hinschauen: die Grillzange mit integrierter LED-Beleuchtung. Besonders praktisch: Das Leuchtelement lässt sich herausnehmen und als kleine Taschenlampe nutzen. Grillzange arretierbar, aus Silikon und lebensmittelechtem Edelstahl 430. Das augenzwinkernde Geschenk für Grillmeister, die schon (beinahe) alles haben.

## BBQ + LIGHT | BBQ01/ST

Grillzange mit herausnehmbarer Taschenlampe, warmweißes LED-Licht, inkl. AA-Batterie, Zange feststellbar, lebensmittelecht (LFGB geprüft), hitzebeständiger Kunststoffgriff, 430 Edelstahl, Kunststoff, matt, rot/schwarz/silberfarben

Design: TROIKA Design Werkstatt

450 x 53 x 66 mm, 291 g

Maximale Logogröße: 45x8 mm

| >1    | >100  | >250  | >500 Stück |
|-------|-------|-------|------------|
| 19,90 | 19,50 | 18,92 | 17,97 Euro |



# SMALL BOX

## TROIKA BLACK BOX | #BOX82

Lunch-Box mit Bügelverschluss, spülmaschineneeignet, lebensmittelecht, alternative Nutzung: als Schlüsselsafe oder Aufbewahrungsdose für Utensilien, Aluminium, schwarz

Design: TROIKA Design Werkstatt

179 x 116 x 55 mm, 161 g

Maximale Logogröße: 45x25 mm

| >1    | >100  | >250  | >500 Stück |
|-------|-------|-------|------------|
| 12,50 | 12,25 | 11,88 | 11,29 Euro |



Seit über 30 Jahren macht die TROIKA LUNCHBOX auf Picknickdecken, Werkbänken und Schreibtischen eine gute Figur. Sie ist alu-leicht, stabil und gut zu reinigen. Und der Bügelverschluss ist pure Nostalgie - einerseits. Und andererseits einfach nur praktisch. Mit 116 x 179 x 55 mm genau richtig für den kleinen Snack zwischendurch. Jetzt auch in schwarz und spülmaschineneeignet!



# BIG BOX.

## TROIKA BLACK BOX XL | #BOX90

Lunch-Box XL mit Bügelverschluss, spülmaschineneeignet, inkl. herausnehmbarer, verschiebbarer Kunststofftrennwand, lebensmittelecht, alternative Nutzung: als Schlüsselsafe oder Aufbewahrungsdose für Utensilien, Aluminium, schwarz

Design: TROIKA Design Werkstatt

236 x 147 x 72 mm, 268 g

Maximale Logogröße: 45x25 mm

| >1    | >100  | >250  | >500 Stück |
|-------|-------|-------|------------|
| 15,40 | 15,09 | 14,64 | 13,91 Euro |



Fast schon ein moderner Klassiker: die TROIKA LUNCHBOX im XL-Format. Mit viel Platz für den großen Hunger oder den Lunch zu zweit. Und für alles, was sicher und staubfrei aufbewahrt werden soll. Wie ihr kleiner Bruder aus Aluminium gefertigt, leicht, stabil und mit praktischem und nostalgisch schönem Bügelverschluss. Und mit 147 x 236 x 72 mm gut doppelt so geräumig wie die kleine Lunchbox.

NEU



CUP30/BK




CUP30/BL

 **SPÜLMASCHINENGEEIGNET**

 **LEBENSMITTELECHT**

**BPA FREE**

 **THERMO**

**300 ml**

**CUP-UCCINO** | CUP30/..

Thermobecher für Cappuccino, Latte Macchiato, Kaffee und andere Heißgetränke, Doppelwand-Isolierung mit Vakuum, Fassungsvermögen: max. 300 ml (ca. 10 fl. oz.), aus 75% recyceltem Edelstahl (RCS), Kunststoffdeckel (BPA-frei) inkl. Verschlusschieber und Gummidichtung, schwappsicher, 304 Edelstahl, matt

Design: TROIKA Design Werkstatt

125 x 80 x 80 mm, 172 g

Maximale Logogröße: 40x25mm

|       |       |       |            |
|-------|-------|-------|------------|
| >1    | >100  | >250  | >500 Stück |
| 10,90 | 10,68 | 10,36 | 9,84 Euro  |



Halten Sie Ihren Kaffee oder Tee länger heiß mit TROIKA CUP-UCCINO, zu 75% aus recyceltem Edelstahl! Mit einem Fassungsvermögen von 300 ml und einer vakuumgezogenen Doppelwandisolierung sorgt unser nachhaltiger ToGo-Becher dafür, dass Ihr Lieblingsgetränk unterwegs lange warm hält. Der lebensmittelechte Isolierbecher mit Deckel aus BPA-freiem Kunststoff ist nicht nur umweltfreundlich, sondern auch stilvoll und praktisch zugleich in 3 verschiedenen Farben verfügbar. Deckel schwappsicher, Becher und Deckel spülmaschinengeeignet.



300 ml



NEU

 **SPÜLMASCHINENGEEIGNET**

 **LEBENSMITTELECHT**

**BPA FREE**

 **THERMO**

**300 ml**

CUP30/ST







# CUP-UCCINO



## ESPRESSO DOPPIO | CUP65/ST

Thermobecher für Espresso, Kaffee und andere Heißgetränke, Doppelwand-Isolierung mit Vakuum, Fassungsvermögen: max. 160 ml (ca. 5,4 oz), Kunststoffdeckel (BPA-frei) inkl. Verschlussschieber und Gummidichtung, schwappsicher, Größe passend für gängige Kaffeefullautomaten und Becherhalter, 201 Edelstahl, 304 Edelstahl, Kunststoff, matt, silberfarben

Design: TROIKA Design Werkstatt

94 x 75 x 70 mm, 120 g

Maximale Logogröße: 25x30 / 50x50 mm

| >1   | >250 | >500 | >1000 Stück |
|------|------|------|-------------|
| 9,90 | 9,70 | 9,41 | 8,94 Euro   |



ESPRESSO DOPPIO passt für alle gängigen Kaffeemaschinen und Becherhalterungen und lässt sich beliebig oft verwenden. Durch den verwendeten Edelstahl besonders hochwertig und robust. Der kleine Thermobehälter schluckt mit 160 ml z. B. einen doppelten Espresso und hält ihn mit seiner Doppelwand-Isolierung schön heiß und - dank Gummidichtung - schwappsicher, da wo er hingehört. Für alle, die auch unterwegs nicht auf ihren Koffein-Kick verzichten möchten. Aus der TROIKA Designwerkstatt. Kunststoff (BPA-frei) und Edelstahl, mit praktischem Verschluss-Schieber. Füllen Sie ESPRESSO DOPPIO statt Pappbecher.



160 ml

Weitere Farben  
vorhanden



## VEREDELUNG DURCH DRUCK KREATIVE AKZENTE FÜR BESONDERE PRODUKTE

Bei TROIKA bieten wir herausragende Veredelungsoptionen an. Durch präzisen Druck verleihen wir Ihren Produkten eine zeitlose Eleganz, während eine vielfältige Farbpalette für eine herausragende Wiedererkennung in Ihrem Unternehmensdesign sorgt. Ob Firmenlogos oder spezielle Botschaften - unsere Veredelungsmethoden setzen Akzente, die beeindrucken. Verleihen Sie Ihrem TROIKA Produkt eine individuelle Note und machen Sie es zu etwas ganz Besonderem.

# EDEL & STARK.

Der BLACK ROLL TOP Rucksack kommt jetzt in Schwarz und ganz aus Tarpaulin. Dieses Planen-Material ist besonders robust, abwaschbar und schützt Laptop, iPad und Co zuverlässig. Der extralange Rolltop schließt sicher und schnell, dank schlauem Magnetverschluss. Die Waterproof-Reißverschlüsse haben praktische Zipper und einen cleveren Stopper als Diebstahlschutz an der Fronttasche. Auch an Bord: jede Menge Stauraum in der Fronttasche und in den vielen praktischen Innenfächern. Sehr diskret: das körpernahe Geheimfach auf der Rückseite des Rucksacks. Und als Extra: ein verstecktes Fach innen für den Airtag oder andere Ortungschips. Mit ca. 15 Litern Kapazität genau richtig für deinen Tag im Büro oder unterwegs.



GEHEIMFACH



## TROIKA BLACK ROLL TOP | BBL51/BK

Roll Top Rucksack mit magnetischem Sicherungsverchluss aus Metall, wasserabweisende Reißverschlüsse außen, Hauptfach: 1 Reißverschlussfach inkl. Geheimfach für mini Tracking-Geräte (z.B. APPLE AirTag®) + 2 Einschubfächern mit Klettverschluss, Fronttasche mit versteckbarem Reißverschluss-Schieber als Mini-Karabiner (Diebstahlschutz), 2 Seitentaschen, rückseitiges Geheimfach, gepolsterte Schultergurte, Schlaufe zur Befestigung am Trolley, abgesetzter Standboden, Kapazität ca. 17,5 Liter, Tragkraft bis zu 15 kg, widerstandsfähiges Material, spritzwassergeschützt (Wasserdichtheitsgrad IPX4), Tarpaulin: 80% Polyester, 20% Polyurethan (PU), Tarpaulin (Plane), schwarz

Design: TROIKA Design Werkstatt

530 x 330 x 110 mm, 700 g

Maximale Logogröße: 45x7 / 120x100 mm

| >1    | >50   | >100  | >250 Stück |
|-------|-------|-------|------------|
| 44,90 | 44,00 | 42,68 | 40,55 Euro |



DIE BÄNDER AN DEN REISSVERSCHLÜSSEN DIESER SERIE KÖNNEN OPTIONAL IN VERSCHIEDENEN FARBEN GEWÄHLT WERDEN.  
ab 100 STÜCK

# BEREIT ZU EXPANDIEREN?



## TROIKA BLACK EXPANDABLE | BBL33/BK

Laptop-Rucksack mit 2 großen Fächern (gepolstertes Laptopfach bis 16" und Hauptfach) mit 2-Wege Reißverschluss, erweiterbar durch zusätzlichen Reißverschluss, 1 Fronttasche mit versteckbarem Reißverschluss-Schieber als Mini-Karabiner (Diebstahlschutz) + zusätzliches Frontfach, expandiert 2 Netztaschen für Flasche und Schirm, verstärkter Standboden, Schlaufe zur Befestigung am Trolley, Tragegriff, versteckte Rucksackgurte, wasserabweisende Reißverschlüsse außen, widerstandsfähiges Material, spritzwassergeschützt (Wasserdichtheitsgrad IPX4), Kapazität von ca. 6 Liter auf ca. 14 Liter erweiterbar, Tarpaulin: 80% Polyester, 20% Polyurethan (PU), Polyester, Tarpaulin (Plane), schwarz

Design: TROIKA Design Werkstatt

480 x 335 x 55 mm, 603 g

Maximale Logogröße: 45x7 / 100x100 mm

Bereit zu expandieren? Der schwarze City-Rucksack macht sich genau so groß, wie du ihn gerade brauchst. Mit 6 Litern Kapazität perfekt fürs Laptop (bis zu 16") und den Tag im Office. Mit 14 Litern ideal fürs Shoppen danach - dank zusätzlichem Reißverschluss lässt sich TROIKA BLACK EXPANDABLE blitzschnell erweitern. Praktisch: die Schlaufe zum Fixieren am Trolley, die clevere Aufteilung mit Fächern für Laptop, Flasche und Schirm, und auch der Diebstahlschutz am vorderen Reißverschlussfach. Strapazierfähig: aus besonders robustem Tarpaulin-Material („LKW-Plane“) mit verstärktem Boden und spritzwassergeschützt (IPX4). Wie schön, dass dein neuer Begleiter auch noch richtig gut aussieht!

**TROIKA BLACK CONNECTED** | BBL30/BK

Kabeltasche mit 2 Reißverschlussfächern, 2 Innenfächer mit Netztaschen und Elastikbändern für Zubehör (Every Day Carry), Stiftschlaufe, 1 Außenfach, 100% Polyester, Schlaufe zur Befestigung am Trolley, Tarpaulin (Plane), schwarz

Design: TROIKA Design Werkstatt

250 x 185 x 46 mm, 226 g

Maximale Logogröße: 35x10 / 60x50 mm

| >1    | >100  | >250  | >500 Stück |
|-------|-------|-------|------------|
| 17,90 | 17,54 | 17,02 | 16,16 Euro |



# TECH POUCH

Ladekabel, Netzteil, Adapter, Anschlusskabel, USB-Stick, externe Festplatte, Maus, TROIKA BLACK TECH POUCH 2 bewahrt sie für dich auf. Praktisch: geräumiges Hauptfach mit 2-Wege-Reißverschluss, dazu Netz- und Steckfächer und Elastikbänder. Edel: das Design in Schwarz. Robust: die hochwertige Ausführung in Tarpaulin mit wasserdichten Reißverschlüssen. Für alle, die Ordnung lieben und ein bisschen Unterstützung dabei brauchen.

**TROIKA BLACK TECH POUCH 2** | BBL64/BK

Kabeltasche für Elektronikzubehör, 3 Fächer mit wasserabweisenden Reißverschlüssen, großes Fach mit 2-Wege Reißverschluss und 6 Netzfächern in 2 verschiedenen Größen, Einschubfach, Seitentasche, Aufdruck: Adapter, Kopfhörer, Ladekabel, widerstandsfähiges Material, spritzwassergeschützt (Wasserdichtheitsgrad IPX4), Tarpaulin: 80% Polyester, 20% Polyurethan (PU), Polyester, Tarpaulin (Plane), schwarz

Design: TROIKA Design Werkstatt

235 x 170 x 35 mm, 132 g

Maximale Logogröße: 35x10 / 90x35 mm

| >1    | >100  | >250  | >500 Stück |
|-------|-------|-------|------------|
| 13,90 | 13,62 | 13,21 | 12,55 Euro |



# ZWEI-IN-EINS.

Der kleine Begleiter mit den zwei Gesichtern. Die Hartschale für alles, was erst im Hotel wichtig wird, z. B. Wäsche oder Toilettenartikel. Die integrierten Softbags für alles, was man schon unterwegs braucht, z. B. Geschäftsunterlagen, Kataloge, Reisedokumente, Mobile Devices. Im größeren Fach ist sogar Platz für ein bis zu 13" großes Laptop. Beides zusammen ergibt 36 HOURS TROLLEY - das wahrscheinlich cleverste Koffermanagement auf vier Zwilling's-Leichtlaufrollen. Mit zahlreichen zum Teil gepolsterten Taschen und Fächern und Teleskopgriff. Das TSA-Zahlenschloss für Haupt- und Fächertasche lässt sich bei Sicherheitskontrollen (bspw. am Zoll) mit einem Generalschlüssel öffnen. Keine Gefahr also, dass der Trolley ohne Rückfrage aufgebrochen wird. Nur 18,5" groß - daher als Handgepäck zugelassen. Have a good journey! Ein mit einem Schloss Travel Sentry® Approved ausgestattetes Gepäckstück kann ohne Beschädigung von den Sicherheitsbehörden geöffnet, überprüft und wieder verschlossen werden.



TRAVEL

## 36 HOURS TROLLEY | LUG02/CB

Business-Trolley in Handgepäckgröße 18,5", stoßunempfindliches Polycarbonat, mit TSA-Zahlenschloss für Haupt- und Fächertasche, 47 Liter Volumen, 4 Zwilling's-Leichtlaufrollen (360° drehbar), Teleskopgriff (3 Stufen höhenverstellbar + vollversenkbar), abnehmbares Nylon-Frontteil bestehend aus 3 Reißverschlussfächern: 2 schmale Taschen für Tickets, Karten und Stifte + gepolsterte, tiefe Fächertasche mit 5er Unterteilung inkl. Reißverschlussfach für Laptop bis 15" und Dokumente, Hauptfach mit Netztasche und Kreuzgurt für Kleidung, Schuhe, etc., Hardcase: 100% Polycarbonat / Fronttasche: 100% Nylon, ABS, Polycarbonat, Carbon

Design: TROIKA Design Werkstatt

370 x 240 x 530 mm, 3200 g

Maximale Logogröße: 45x7 mm

| >1    | >50   | >100  | >250 Stück |
|-------|-------|-------|------------|
| 96,00 | 94,08 | 91,26 | 86,69 Euro |



# BUSINESS



# GEPÄCK



## IDENTITÄT UND FUNKTIONALITÄT

Dein Gepäck verdient die beste Identität! Strapazierfähiges, praktisches und stilvolles Koffer-schild für Geschäfts- und Privatreisen. Unser smarter Kofferanhänger ist dein persönliches Reisewerkzeug mit seinen 22 Funktionen, wie z.B. Dosenöffner, 6-Kant, Flaschenöffner.

**NEU**



### JIMMY | LTG24/GY

Kofferanhänger und Werkzeugkarte mit 22 Funktionen, zwei beschreibbare Adresskarten, inkl. Drahtschleife zur Befestigung, Zentimeter-/Zoll-Lineal, Schlitzschraubendreher, Dosenöffner, Schälere, Sechskant Schraubenschlüssel, Brieföffner, Paketöffner, Nippelspanner, Flaschenöffner, Winkelmesser, 420 Edelstahl, Aluminium, grau

Design: TROIKA Design Werkstatt

87 x 55 x 4 mm, 41 g

Maximale Logogröße: 45x35 mm

| >1   | >250 | >500 | >1000 Stück |
|------|------|------|-------------|
| 7,90 | 7,74 | 7,51 | 7,13 Euro   |



# VERWANDLUNGSKÜNSTLER.

## TROIKA BLACK BAG TO BUSINESS | BBL63/BK

Umhängetasche für Laptops/Tablets (bis zu 13.3"), 11 separate, gepolsterte Fächer: Tablet (bis 9,7" bzw. 13.3"), Laptop (bis 13.3"), Dokumente bis A4, Smartphone, Kabel, verschiedene Utensilien, Laptop-Fach weich gefüttert, zum Rucksack umfunktionierbar, Schlaufe zur Befestigung am Trolley, Tragegriff, 2 Stiftschlaufen, wasserabweisende Reißverschlüsse außen, widerstandsfähiges Material, spritzwassergeschützt (Wasserdichtheitsgrad IPX4), Tarpaulin: 80% Polyester, 20% Polyurethan (PU), Tarpaulin (Plane), schwarz

Design: TROIKA Design Werkstatt

360 x 260 x 70 mm, 660 g

Maximale Logogröße: 45x7 / 130x50 mm

| >1    | >50   | >100  | >250 Stück |
|-------|-------|-------|------------|
| 39,90 | 39,10 | 37,93 | 36,03 Euro |



Rucksack oder Umhängetasche? Business oder Freizeit? Die TROIKA BLACK BAG TO BUSINESS passt immer. Mit Tragegriffen und abnehmbarem Schultergurt. Mit Stiftschlaufen, Einschubfach und kleinen Seitentaschen. Und vor allem: mit edlem Design in tiefem Schwarz und hochwertiger Ausführung. Aus Tarpaulin mit wasserdichten Reißverschlüssen, ca. 12 Liter Kapazität.







Wenn zwischen Hemden, Shirts und Wäsche erst mal die Luft raus ist, bleibt im Koffer oder Backpack mehr Platz für Anderes. Der Trick: ein zusätzlicher Kompressionsreißverschluss reduziert das Volumen auf gerade mal ein Drittel. Das spart Platz und schafft Ordnung. Nichts knittert, nichts verrutscht, alles liegt fest und sicher an seinem Platz. In drei praktischen Größen: L für Hemden & Hosen, M für Shirts und S für Socken & Wäsche. Jeweils mit Netzfenster und Tragegriff, aus schwarzem Tarpaulin (Plane).

NEU



#### TROIKA BLACK PACKING CUBES | BBL56/BK

Reise-Kompressionstaschen Set, 3 Packtaschen mit Reißverschluss und zusätzlichem Kompressionsreißverschluss für platzsparendes, geordnetes und knitterfreies Packen von Kleidung in Koffer & Rucksack, 3 Größen: L (Hemden & Hosen), M (Shirts), S (Wäsche & Socken), jeweils mit Netzfenster und Tragegriff, Tarpaulin (Plane), schwarz

Design: TROIKA Design Werkstatt

395 x 275 x 37 mm, 459 g

Maximale Logogröße: 35x10 / 100x40 mm

| >1    | >50   | >100  | >250 Stück |
|-------|-------|-------|------------|
| 24,90 | 24,40 | 23,67 | 22,49 Euro |



#### BUSINESS PACKING CUBES | BBG56/GY

Reise-Kompressionstaschen Set, 3 Packtaschen mit Reißverschluss und zusätzlichem Kompressionsreißverschluss für platzsparendes, geordnetes und knitterfreies Packen von Kleidung in Koffer & Rucksack, 3 Größen: L (Hemden & Hosen), M (Shirts), S (Wäsche & Socken), jeweils mit Netzfenster und Tragegriff, 100% Polyester, anthrazit/schwarz

Design: TROIKA Design Werkstatt

390 x 270 x 40 mm, 445 g

Maximale Logogröße: 35x10 / 80x50 mm

| >1    | >50   | >100  | >250 Stück |
|-------|-------|-------|------------|
| 22,90 | 22,44 | 21,77 | 20,68 Euro |



# BUSINESS BAG SERIE



## BUSINESS WASHBAG | BBG55/GY

Reise-Kultur tasche mit Haken zum Aufhängen und als Schließe, Innen: atmungsaktives Netzfach mit Reißverschluss und Steckfächern, 2 Reißverschlussfächer mit Netz und PVC Beschichtung (Schutz vor Flüssigkeiten), Fronttasche mit Reißverschluss, 100% Polyester, anthrazit/schwarz

Design: TROIKA Design Werkstatt

235 x 235 x 35 mm, 220 g

Maximale Logogröße: 35x10 / 80x50 mm

| >1    | >100  | >250  | >500 Stück |
|-------|-------|-------|------------|
| 14,90 | 14,60 | 14,16 | 13,46 Euro |



## REISE-KULTUR.



Nichts gegen Kofferraum, Handschuhfach, Mittelkonsole, Türablagen: Wer das Chaos liebt, ist hier gut aufgehoben. Weiß übrigens jemand, wo das Ladekabel steckt? Wir setzen dagegen: genau einen Ort - hinter den Vordersitzen. Einen Organizer - sicher befestigt an Kopfstütze und Sitzlehne. Zehn durchdachte Taschen - vom Fach für Elektronik Zubehör über das Stifte- bis zum Kühlfach. Alles aus robustem 650D-Polyester mit wasserabweisender Beschichtung - falls die Kids mal mit an Bord sind. Der BUSINESS-CAR-ORGANIZER. Einer muss ja Ordnung halten.



## BUSINESS CAR ORGANIZER | BBG62/GY

Auto Rücksitz-Organizer mit 10 Aufbewahrungsmöglichkeiten (Multifunktionsaschen, -schlaufen und Fächern), Rückenlehnen-schoner (Trittschutz), aufgeklappte Größe: ca. 41 x 60 cm, bietet viel Stauraum für Dinge des täglichen Bedarfs (Every Day Carry), 2 Steckfächer für Stifte, 2 Einschubfächer, 1 Klettverschlussfach, 2 Reißverschlussfächer für Elektronikzubehör, 1 Kühlfach für Snacks, 1 Schlaufe für Regenschirm, 1 Fach für Trinkflasche, wasserabweisend, leicht zu reinigen, einfache Befestigung am Autositz mit 2 verstellbaren Gurten inkl. Steckverschluss, 95% Polyester/5% Aluminium, anthrazit/schwarz

Design: TROIKA Design Werkstatt

600 x 410 x 100 mm, 340 g

Maximale Logogröße: 70x70 mm

| >1    | >100  | >250  | >500 Stück |
|-------|-------|-------|------------|
| 19,90 | 19,50 | 18,92 | 17,97 Euro |



# GESUND SCHLUMMERN



## BUSINESS TRAVEL PILLOW | BBG61/GY

Nackenkissen in Kompressions-Tasche, Kissen platzsparend einrollbar (mit Klick-Verschluss), Memory Foam (Memory-Schaum): dauerhaft formstabil, behält ursprüngliche Nackenkissen-Form nach Einrollen, für Zug, Auto, Flugzeug, Sofa, Bezug abnehmbar/waschbar, stabilisiert/entlastet den Nacken- und Schulterbereich durch optimale Stützung des Kopfes, STANDARD 100 by OEKO-TEX®, Tasche: 100% Polyester, Kissen: Außenmaterial - 100% Polyester; Füllung - 100% Polyurethan, grau/schwarz

Design: TROIKA Design Werkstatt

165 x 130 x 90 mm, 341 g

Maximale Logogröße: 50x50 mm

| >1    | >100  | >250  | >500 Stück |
|-------|-------|-------|------------|
| 19,90 | 19,50 | 18,92 | 17,97 Euro |



STANDARD  
100



Kopfhörer, Adapter, Netzteil, Ladekabel, kabellose Kopfhörer – egal, die kleine Kabeltasche packt alles. Innen sechs Netzfächer in 2 verschiedenen Größen, Hauptfach inkl. Geheimfach für mini Tracking-Geräte (z.B. APPLE AirTag®), Einschubfach, Seitentasche, Außentasche mit Reißverschluss, Aufdruck: Adapter, Kopfhörer, Ladekabel, 100% Polyester, grau

## BUSINESS TECH POUCH 2 | BBG64/GY

Kabeltasche für Elektronikzubehör, 3 Fächer mit 2-Wege Reißverschluss und 6 Netzfächern in 2 verschiedenen Größen, Hauptfach inkl. Geheimfach für mini Tracking-Geräte (z.B. APPLE AirTag®), Einschubfach, Seitentasche, Außentasche mit Reißverschluss, Aufdruck: Adapter, Kopfhörer, Ladekabel, 100% Polyester, grau

Design: TROIKA Design Werkstatt

235 x 170 x 35 mm, 130 g

Maximale Logogröße: 35x10 / 80x50 mm

| >1    | >100  | >250  | >500 Stück |
|-------|-------|-------|------------|
| 10,90 | 10,68 | 10,36 | 9,84 Euro  |



# TECH POUCH



# HEISS ODER KALT, HAUPTSACHE MOBIL.

Wenn das Business Pause macht, braucht der Mensch Kraft-Stoff für Body & Soul. Kleine oder große Snacks, kalte oder warme Getränke - mit dem BUSINESS LUNCH COOLER hast du sie immer dabei. Im großen Fach bleibt Kaltes kalt und Warmes warm, dank hochwertigem Thermo-Innenfutter und isoliertem Reißverschluss. Das Besteck kommt gleich mit und punktet mit Nachhaltigkeit: Messer, Gabel, Löffel und die Aufbewahrungsbox bestehen zu 50 % aus Weizenstroh. Geräumige 5 Liter Kapazität, anthrazit/schwarz, mit stabilem Schultergurt und Schlaufe zur Befestigung am Trolley.



## BUSINESS LUNCH COOLER | BBG58/GY

Isoliertasche inkl. Besteck-Set (Messer, Gabel, Löffel, Aufbewahrungsbox) aus 50% Weizenstroh/50% PP, zur Aufbewahrung von Essen & Getränken, hält über Stunden warm/kalt, Hauptfach mit isoliertem Reißverschluss und Thermo-Innenfutter aus hochwertiger Aluminiumfolie, Schlaufe zur Befestigung am Trolley, abnehmbarer, verstellbarer Schultergurt, Tragegriff, Fronttasche mit Reißverschluss, oberes Fach (ohne Isolierfunktion) für Besteck & Zubehör, Kapazität ca. 5 Liter, Tragkraft bis zu 10 kg, 100% Polyester, Aluminium, Polypropylen, Weizenstroh, anthrazit/schwarz

Design: TROIKA Design Werkstatt

240 x 225 x 140 mm, 300 g

Maximale Logogröße: 35x10 / 80x50 mm

| >1    | >100  | >250  | >500 Stück |
|-------|-------|-------|------------|
| 19,90 | 19,50 | 18,92 | 17,97 Euro |



DIE BÄNDER AN DEN REISSVERSCHLÜSSEN DIESER SERIE  
KÖNNEN OPTIONAL IN VERSCHIEDENEN FARBEN GEWÄHLT WERDEN.  
ab 100 STÜCK

# STIL IST NICHT DAS ENDE VOM BESEN

## BUSINESS ROLL TOP | BBG51/GY

Roll Top Rucksack mit Steckverschluss aus Metall, Hauptfach mit Reißverschlussfach und 2-fach unterteiltem Einschubfach mit Klettverschluss, inkl. Geheimgfach für mini Tracking-Geräte (z.B. APPLE AirTag®), Fronttasche mit Reißverschluss, 2 Seitentaschen, rückseitiges Geheimgfach, gepolsterte Schultergurte, Schlaufe zur Befestigung am Trolley, abgesetzter Standboden, Kapazität ca. 15 Liter, Tragkraft bis zu 15 kg, 100% Polyester, anthrazit/schwarz

Design: TROIKA Design Werkstatt

420 x 400 x 110 mm, 650 g

Maximale Logogröße: 45x7 / 100x100 mm

| >1    | >50   | >100  | >250 Stück |
|-------|-------|-------|------------|
| 34,90 | 34,20 | 33,18 | 31,52 Euro |



Lässig ins Büro oder in die Stadt? Gern, aber bitte mit Style. BUSINESS ROLL TOP sieht gut aus und steckt viel weg. Laptop, Dokumente, Akten und Ordner, gern auch mal oversized: Mit dem Roll Top und der einrollbaren Oberseite mit Reißverschluss und Metall-Steckverschluss bestimmst du, wie viel Rucksack du gerade brauchst. Fronttasche mit Reißverschluss, zahlreiche praktische Innenfächer und ein körpernahes Geheimgfach auf der Rückseite. Und wo andere Rucksäcke schon mal umfallen, punktet BUSINESS ROLL TOP mit seinem stabilen abgesetzten Standboden. Kapazität ca. 15 Liter, Tragkraft bis zu 15 kg. Aus Polyester in Anthrazit/Schwarz.





BUSINESS BAG  
THORNA  
*Ergonomisch abgestimmt!*  
Mit viel Platz für Ihre Akten,  
Ihre Unterlagen und Ihre  
Werkzeuge. Mit einem  
festen, stabilen Aufbau und  
einer hochwertigen Verarbeitung.  
Für den professionellen  
Einsatz im Büro.

# REISE-KAPAZITÄT.

Ob Sport, Freizeit oder Kurztrip: BUSINESS WEEKENDER hat Platz für alles, was Mann oder Frau braucht. Und sorgt dafür, dass nichts durcheinander kommt. Hauptfach, drei Stecktaschen, Wäschebeutel und Fronttasche mit Reißverschluss, Schlaufe zur Befestigung am Trolley: Hier geht nichts verloren. Zwei Tragegriffe und ein abnehm- und verstellbarer Schultergurt bieten Tragekomfort, seitliche Steckverschlüsse halten bei viel Inhalt die Tasche in Form und der abgesetzte Boden gibt zusätzlich Stabilität, Kapazität ca. 50 Liter, Tragkraft bis zu 15 kg. Aus Polyester in Anthrazit/Schwarz.



WÄSCHEBEUTEL



## BUSINESS WEEKENDER | BBG53/GY

Reisetasche, Hauptfach mit Reißverschlussfach und 3 Stecktaschen, inkl. Wäschebeutel, Fronttasche mit Reißverschluss, 2 Tragegriffe, abnehmbarer, verstellbarer Schultergurt, seitliche Steckverschlüsse zur Versteifung bei kompletter Befüllung, Schlaufe zur Befestigung am Trolley, abgesetzter Standboden, Kapazität ca. 50 Liter, Tragkraft bis zu 15 kg, 100% Polyester, Polyester, anthrazit/schwarz

Design: TROIKA Design Werkstatt

410 x 650 x 190 mm, 850 g

Maximale Logogröße: 45x7 / 100x100 mm

| >1    | >50   | >100  | >250 Stück |
|-------|-------|-------|------------|
| 29,90 | 29,30 | 28,42 | 27,00 Euro |



## BUSINESS TECH POUCH | BBG54/GY

Kabeltasche für Elektronikzubehör mit Reißverschluss und Tragegriff, Innen: Netzfach mit Reißverschluss, 1 Einschubfach mit Klettverschluss, Trennwand mit Steckfächern + Elastikbändern, Fronttasche mit Reißverschluss, 100% Polyester, Polyester, anthrazit/schwarz

Design: TROIKA Design Werkstatt

190 x 260 x 40 mm, 220 g

Maximale Logogröße: 35x10 / 80x50 mm

| >1    | >100  | >250  | >500 Stück |
|-------|-------|-------|------------|
| 13,90 | 13,62 | 13,21 | 12,55 Euro |



# TECH POUCH





# BEGLEITSCHUTZ.



SAFE FLIGHT hat alles, was man von einem smarten Dokumentenetui erwartet: 12 Innenfächer für die Reisedokumente, eine Stiftschleufe und den rundum laufenden Reißverschluss. Seine wahren Talente spielt SAFE FLIGHT jedoch aus, wenn das Böse näher rückt. RFID-Chips z. B. bei Bank- und Kreditkarten werden mit dem TROIKA DATA SAFE vor dem Auslesen geschützt. Guten Flug! Unsere erfolgreiche Serie - jetzt noch individueller mit Ihrem Logo oder Schriftzug als hochwertiges Doming in 4C.

## SAFE FLIGHT | TRV20/DB

Etui für Reisedokumente, mit Ausleseschutzfolie (für RFID-Chips), Reißverschluss, 12 Innenfächer, Stiftschleufe, 100% Polyester, dunkelblau /orange



Design: TROIKA Design Werkstatt

243 x 133 x 22 mm, 140 g

Maximale Logogröße: 100x40 mm

| >1   | >250 | >500 | >1000 Stück |
|------|------|------|-------------|
| 9,50 | 9,31 | 9,03 | 8,58 Euro   |



# BLAU

## SAFE FLIGHT | TRV20/GY

Etui für Reisedokumente, mit Ausleseschutzfolie (für RFID-Chips), Reißverschluss, 12 Innenfächer, Stiftschleufe, 100% Polyester, grau/orange



Design: TROIKA Design Werkstatt

243 x 133 x 22 mm, 140 g

Maximale Logogröße: 100x40 mm

| >1   | >250 | >500 | >1000 Stück |
|------|------|------|-------------|
| 9,50 | 9,31 | 9,03 | 8,58 Euro   |



# GRAU



**SAFE FLIGHT** | #TRV20/BK-A037

Etui für Reisedokumente, Motiv: AROUND THE WORLD, mit Ausleseschutzfolie (für RFID-Chips), Reißverschluss, 12 Innenfächer, Stiftschleufe, 100 % Polyester, grau/schwarz

Design: TROIKA Design Werkstatt

243 x 133 x 22 mm, 137 g

Maximale Logogröße: 100x40 / 20x20 mm

| >1   | >250 | >500 | >1000 Stück |
|------|------|------|-------------|
| 9,90 | 9,70 | 9,41 | 8,94 Euro   |



# SCHWARZ

## ORDENTLICH AUFGERÄUMT.

Unterwegs darf es gern mal ein Fach mehr sein. CARGOSA-FE hat gleich acht davon. Vier Fächer für Karten, natürlich mit Ausleseschutz für RFID-Chips. Zwei für Tickets, Pass und Boardingkarten, ein Netzfach und ein weiteres mit cleveren Elastikbändern, zum Beispiel fürs Smartphonezubehör. Fach Nr. 9 liegt außen und nimmt das Smartphone gern entgegen. Angenehm festes und griffiges Material in dezentem Dunkelgrau.

**CARGOSAFE** | TRV90/DG

Reiseetui mit Reißverschluss, mit Ausleseschutzfolie (für RFID-Chips), 8 Innenfächer: 4 Kartenfächer, 2 Fächer passend für Tickets, Pass und Boardingkarten, zusätzliches Einsteckfach, 1 Netzfach, Stiftschleufe, Elastikbänder für Zubehör (Every Day Carry), 1 Außenfach, Kunstleder, Polyester, Samt, dunkelgrau

Design: TROIKA Design Werkstatt

225 x 140 x 31 mm, 174 g

Maximale Logogröße: 60x50 mm

| >1    | >100  | >250  | >500 Stück |
|-------|-------|-------|------------|
| 19,90 | 19,50 | 18,92 | 17,97 Euro |



# GO

## URBAN SERIE

Kopfhörer, Adapter, Netzteil, Ladekabel, kabellose Kopfhörer - egal, die kleine Kabeltasche packt alles. Innen sechs Netzfächer in zwei praktischen Größen, eine Außentasche mit Reißverschluss. Das Material: stabiles 100 % Recycling-PET (rPET) in Dunkelblau mit angenehm softem Grip. Mit gleicher Aufteilung auch im Business-Look aus Polyester in Anthrazit und Schwarz.



| >1    | >100  | >250  | >500 Stück |
|-------|-------|-------|------------|
| 11,90 | 11,66 | 11,31 | 10,75 Euro |

### GO URBAN TECH POUCH 2 | BGO44/DB

Kabeltasche für Elektronikzubehör, 1 Fach mit 2-Wege Reißverschluss und 6 Netzfächern in 2 verschiedenen Größen, Innen: 1 Einschubfach, Außentasche mit Reißverschluss, Aufdruck: Adapter, Kopfhörer, Ladekabel, 100% recyceltes Material (rPET Polyester), blau

Design: TROIKA Design Werkstatt

235 x 170 x 35 mm, 130 g

Maximale Logogröße: 30x15 / 90x35 mm



KUNDENBEISPIEL



DIE BÄNDER AN DEN REISSVERSCHLÜSSEN DIESER SERIE KÖNNEN OPTIONAL IN VERSCHIEDENEN FARBEN GEWÄHLT WERDEN.  
ab 100 STÜCK



100% RECYCLED MATERIAL

rPET

**ALLE TASCHEN DER BLAUEN BGO-SERIE  
BESTEHEN AUS RECYCELTEM PET**



## **VEREDELUNG DURCH GRAVUR** **KREATIVE AKZENTE FÜR BESONDERE PRODUKTE**

Entdecken Sie die Kunst der Veredelung bei TROIKA! Wir bieten eine exklusive Gravurservice, um unsere Produkte speziell für Sie zu personalisieren. Durch präzise Gravurtechniken verleihen wir unseren Artikeln eine zeitlose Eleganz und ermöglichen es Ihnen, Ihre eigene individuelle Note hinzuzufügen. Egal, ob es um Unternehmenslogos oder persönliche Botschaften an Ihre Kunden geht - unsere Gravuren verwandeln jedes Produkt in eine individuelle Erinnerung.



|       |       |       |            |
|-------|-------|-------|------------|
| >1    | >50   | >100  | >250 Stück |
| 34,90 | 34,20 | 33,18 | 31,52 Euro |



#### GO URBAN EXPANDABLE | BGO33/DB

Laptop-Rucksack aus 100% recyceltem PET Material (rPET) (zertifiziert nach Global Recycled Standard), erweiterbar durch zusätzlichen Reißverschluss, mit 2 großen Fächern (gepolstertes Laptopfach und Hauptfach) mit 2-Wege Reißverschluss, für Laptop (bis zu 16"), mehrere Innentaschen, 2 Frontfächer + expandiert 2 Netztaschen für Flasche und Schirm, verstärkter Standboden, Schlaufe zur Befestigung am Trolley, Tragegriff, versteckte Rucksackgurte, Kapazität von ca. 6 Liter auf ca. 14 Liter erweiterbar, 100% rPET Polyester, dunkelblau

Design: TROIKA Design Werkstatt

410 x 300 x 100 mm, 614 g

Maximale Logogröße: 30x15 / 100x100 mm



# EINER FÜR ALLES



|       |       |       |            |
|-------|-------|-------|------------|
| >1    | >100  | >250  | >500 Stück |
| 16,90 | 16,56 | 16,07 | 15,26 Euro |



#### GO URBAN COOLER BAG | BGO32/DB

Kühltasche als Schultertasche für Business und Einkauf aus 100% recyceltem PET Material (rPET) (zertifiziert nach Global Recycled Standard), Hauptfach mit isoliertem, wasserdichtem 2-Wege Reißverschluss und langlebigem, hochwertigem Thermo-Innenfutter (Kühl- und Warmhaltefunktion), Geheimfach oben für Schlüssel und Handy, Reißverschlussfach vorne, Fronttasche mit Steckverschluss, 2 Stecktaschen außen (z.B. für Schirm + Flasche), Kapazität ca. 13 Liter, Tragkraft bis zu 6 kg, extra lange Tragegurte mit Schulterpad, Schlaufe zur Befestigung am Trolley, 70% rPET Polyester/30% PEVA, EVAC, dunkelblau

Design: TROIKA Design Werkstatt

455 x 290 x 130 mm, 385 g

Maximale Logogröße: 30x15 / 100x50 mm



|       |       |       |            |
|-------|-------|-------|------------|
| >1    | >50   | >100  | >250 Stück |
| 29,90 | 29,30 | 28,42 | 27,00 Euro |



### GO URBAN LAPTOP RUCKSACK | BGO31/DB

Business-Rucksack aus 100% recyceltem PET Material (rPET) (zertifiziert nach Global Recycled Standard), Hauptfach mit 2-Wege Reißverschluss inkl.: Laptopfach bis zu 16,4", 3 Netztaschen, 1 Reißverschlussfach, Kapazität ca. 16 Liter, Tragkraft bis zu 10 kg, Schnellzugriffs-Fach mit Steckverschluss oben, 2 Seitentaschen, Frontfach mit Reißverschluss, rückseitiges Geheimfach, gepolsterte, verstellbare Schultergurte + Brustgurt, gepolsterter Rücken, verstärkter Standboden, Schlaufe zur Befestigung am Trolley, Tragegriff, 100% rPET Polyester, dunkelblau

Design: TROIKA Design Werkstatt

480 x 320 x 160 mm, 590 g

Maximale Logogröße: 30x15 / 130x70 mm



# ALLES IN EINEM



|       |       |       |            |
|-------|-------|-------|------------|
| >1    | >100  | >250  | >500 Stück |
| 15,90 | 15,58 | 15,11 | 14,36 Euro |



### GO URBAN TECH POUCH | BGO34/DB

Kabeltasche für Elektronikzubehör, Hauptfach mit 2-Wege Reißverschluss, zusätzlicher Kompressionsreißverschluss für platzsparendes, geordnetes Packen von Zubehör, Innen: Netzfach mit Reißverschluss, Steckfächer + Elastikbänder, Fronttasche mit Reißverschluss, Tragegriff, Schlaufe zur Befestigung am Trolley, 100% recyceltes Material (rPET Polyester), dunkelblau

Design: TROIKA Design Werkstatt

275 x 205 x 30 mm, 210 g

Maximale Logogröße: 30x15 / 100x50 mm





# KARTENKOFFER



Nur 70 x 105 x 30 mm groß, aber im Design schon ganz erwachsen. Und mit Funktionen, die kaum ein großer Hartschalenkoffer vorzuweisen hat: neun Fächer mit Platz für bis zu 20 Karten, Kleingeld oder Belege, Ausleseschutz für RFID-Chips und dazu ein umlaufender Reißverschluss. Aus Aluminium und Polyester in mattem Schwarz, Blau und Rot sowie Titanfarben.

|      |      |      |             |
|------|------|------|-------------|
| >1   | >250 | >500 | >1000 Stück |
| 7,90 | 7,74 | 7,51 | 7,13 Euro   |



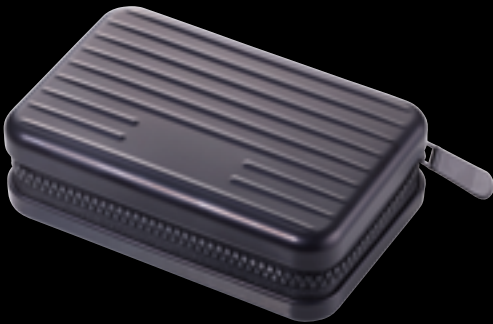
## KARTENKOFFER | CCC04/..

Kreditkartenetui im Stil eines Hartschalenkoffers, Reißverschluss, mit Ausleseschutz (für RFID Chips), 9 Fächer mit Platz für ca. 20 Karten, Geld und Belege, Aluminium, Polyester, matt

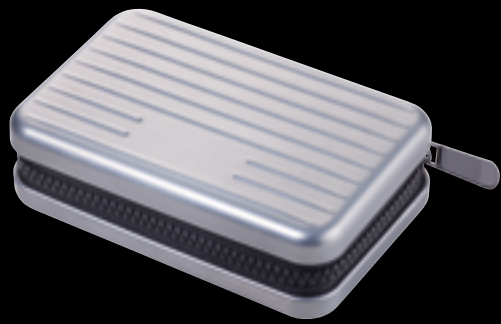
Design: TROIKA Design Werkstatt

105 x 70 x 30 mm, 78 g

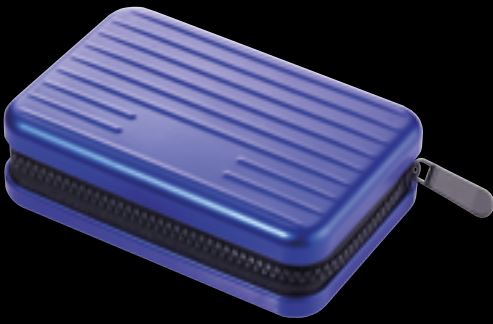
Maximale Logogröße: 25x12 mm



CCC04/BK



CCC04/TI



CCC04/BL



CCC04/RD

# GEORDNETES LEBEN, GLÜCKLICHES STREBEN



CBO11/BK

Mit dem superpraktischen Organizer-Etui stellt sich Ihnen die Systemfrage nicht mehr. Kabel, Adapter und Ladegeräte, Schminkutensilien, Reiseapotheke: TRAVEL CASE organisiert den Alltag unterwegs und zuhause. Mit seinem stabilen Hardcover schützt es einfach alles, worauf Sie Wert legen. Das Leben kann so übersichtlich sein!

#### TRAVEL CASE | CBO11/..

Organizer-Etui mit Reißverschluss, 3 Innenfächer, 6 Elastikband-Schlaufen, Trennwand (innen), Kunstleder, Samt, schwarz oder grau/schwarz

Design: TROIKA Design Werkstatt

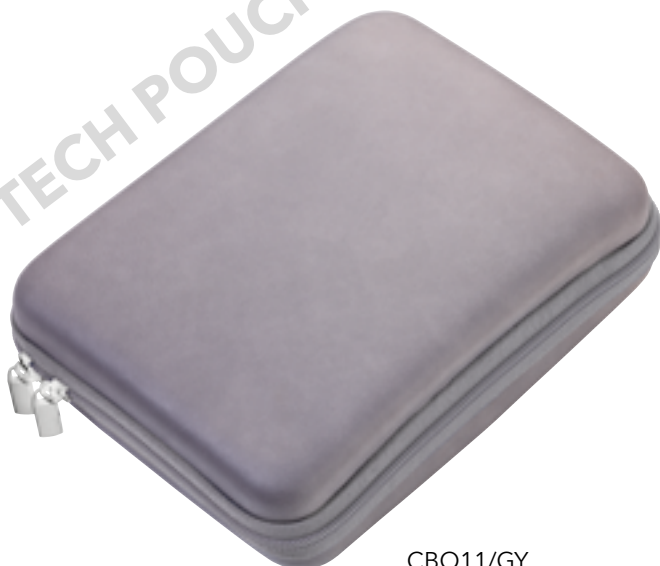
220 x 160 x 50 mm, 215 g

Maximale Logogröße: 100x100 mm

|       |       |       |            |
|-------|-------|-------|------------|
| >1    | >100  | >250  | >500 Stück |
| 11,90 | 11,66 | 11,31 | 10,75 Euro |



TECH POUCH



CBO11/GY



# SICHTBAR GEWAPPNET!

Unser Dokumentenetui ist nicht nur dein organisatorisches Hauptquartier, sondern auch dein leuchtender Begleiter. Mit reflektierendem Material sorgt es dafür, dass du auch in den abenteuerlichsten Reisesituationen immer im Rampenlicht stehst. Reise mit Stil und Sicherheit, immer im Licht! Mit 12 Innenfächern für Reisedokumente, einer Stiftschlaufe und einem umlaufenden Reißverschluss bietet sie alles, was man von einer smarten Dokumentenetui erwartet.



## REFLECTIVE TRAVELLER | TRV03/GY

Etui für Reisedokumente, mit wasserfesten Reißverschlüssen und Handschlaufe, stark reflektierend, Fronttasche passend für Smartphone oder Reisepass, 11 Innenfächer für Karten und Reiseunterlagen, Stiftschlaufe, 100% Polyester, grau

Design: TROIKA Design Werkstatt

260 x 147 x 27 mm, 149 g

Maximale Logogröße: 35x10 / 55x55 mm

| >1    | >100  | >250  | >500 Stück |
|-------|-------|-------|------------|
| 12,90 | 12,64 | 12,26 | 11,65 Euro |



## ARMLEUCHTER | ABG03/GY

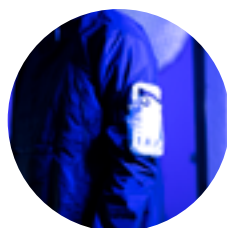
Armtasche mit 2 Reißverschlussfächern, stark reflektierend, für Sport und Freizeit, Hauptfach passend für gängige Smartphones, Frontfach für z.B. kabellose In-Ear-Kopfhörer, Schlüssel, Karten, Reißverschlüsse gummiert, spritzwassergeschützt (Wasserdichtheitsgrad IPX4), stufenlos verstellbarer Klettverschluss mit 2 Gummizügen für Elastizität, gepolsterte Rückseite, 100% Polyester, grau/schwarz

Design: TROIKA Design Werkstatt

189 x 115 x 30 mm, 68 g

Maximale Logogröße: 40x40 mm

| >1   | >250 | >500 | >1000 Stück |
|------|------|------|-------------|
| 9,90 | 9,70 | 9,41 | 8,94 Euro   |



## REFLECTIVE SMARTBAG | SBG03/GY

Handy Umhängetasche mit 2 Reißverschlussfächern, stark reflektierend, inkl. Schultergurt mit reflektierenden Streifen und Karabinerhaken zur Befestigung, für Sport und Freizeit, Hauptfach passend für gängige Smartphones, Frontfach für z.B. kabellose In-Ear-Kopfhörer, Schlüssel, Karten, Reißverschlüsse gummiert, spritzwassergeschützt (Wasserdichtheitsgrad IPX4), gepolsterte Rückseite, 100% Polyester, grau/schwarz

Design: TROIKA Design Werkstatt

190 x 120 x 25 mm, 112 g

Maximale Logogröße: 40x40 mm

| >1   | >250 | >500 | >1000 Stück |
|------|------|------|-------------|
| 9,90 | 9,70 | 9,41 | 8,94 Euro   |







# NICHT ZU ÜBERSEHEN.

Die Gürteltasche besteht aus extrem gut reflektierendem Nylon - Safety first beim Outdoor-Sport im Dunkeln. Schlechtes Wetter steckt die Tasche lässig weg - spritzwassergeschützt nach IPX4 mit gummierten Reißverschlüssen. Im Polster der Rückseite versteckt sich ein Geheimfach. Mit verstellbarem Gurt zum Tragen auf dem Bauch, Rücken oder als Cross Body Bag. Grau und schwarz, waschbar bei 30 °C.



## REFLECTIVE BAG | BLB03/GY

Gürteltasche mit 3 Reißverschlussfächern, reflektierend, kann über die Brust, den Rücken oder um die Hüfte getragen werden, Hauptfach, Frontfach, rückseitiges Geheimfach, Reißverschlüsse gummiert, spritzwassergeschützt (Wasserdichtheitsgrad IPX4), verstellbarer Gurt, gepolsterte Rückseite, 100% Polyester, grau/schwarz

Design: TROIKA Design Werkstatt

380 x 85 x 140 mm, 130 g

Maximale Logogröße: 80x30 mm

| >1    | >100  | >250  | >500 Stück |
|-------|-------|-------|------------|
| 11,90 | 11,66 | 11,31 | 10,75 Euro |





# ULTRALEICHTGEWICHT.



RUC04/GR



Der Verwandlungskünstler wiegt gerade 115 g und wird sekunden-schnell zum RUCKZACK mit vollen 18 Litern Volumen. Egal ob Spontan-shopping oder geplanter Einkauf, aus zusammengefaltetem Zustand wird blitzschnell der geräumige Rucksack. Und: ein großes Hauptfach mit Reißverschluss, ein kleines Innenfach mit Klettverschluss und zwei Außen-Netztaschen packen bis zu 6,5 kg. Längenverstellbare Schultergurte, in grau/schwarz und grün/schwarz.





RUC04/GY



**RUCKZACK | RUC04/..**

Rucksack faltbar (platzsparend im Innenfach verstaubar), großes Hauptfach mit Reißverschluss, kleines Innenfach mit Klettverschluss, 2 Netztaschen für Flasche und Schirm, längenverstellbare Schultergurte, Kapazität ca. 18 Liter, Tragkraft bis zu 6,5 kg, ultraleicht: Gewicht nur 115g, 100% Polyester

Design: TROIKA Design Werkstatt

133 x 132 x 40 mm, 115 g

Maximale Logogröße: 60x30 mm

|      |      |      |             |
|------|------|------|-------------|
| >1   | >250 | >500 | >1000 Stück |
| 7,60 | 7,45 | 7,22 | 6,86 Euro   |



ANDERE FARBEN  
AB 1000 STÜCK

# SO GROSS KANN KLEIN SEIN.



RUC40/GY



NEU

Unsere faltbare Schultertasche ist mehr als nur ein Accessoire - sie ist der Inbegriff von Flexibilität mit Stil. Einfach zusammenfalten, überallhin mitnehmen und im Handumdrehen auspacken. Praktisch, leicht und immer bereit für deine Abenteuer. Ein perfekter Begleiter für einen aktiven Lifestyle. Mit verstellbarem Gurt zum Tragen auf dem Bauch, Rücken oder als Cross Body Bag. Tragkraft bis zu 10 kg.

**BAG PACK | RUC40/..**

Schultertasche faltbar (platzsparend im Innenfach verstaubar) mit Karabiner zur schnellen Befestigung, großes Hauptfach mit Reißverschluss, kleines Innenfach mit Reißverschluss, Außenfach mit Reißverschluss, 2 Netztaschen für Flasche und Schirm, längenverstellbare Schultergurte, Tragkraft bis zu 10 kg, Polyester

Design: TROIKA Design Werkstatt

190 x 150 x 47 mm, 159 g

Maximale Logogröße: 40x4 / 50x40 mm

|      |      |      |             |
|------|------|------|-------------|
| >1   | >250 | >500 | >1000 Stück |
| 8,60 | 8,43 | 8,18 | 7,77 Euro   |



RUC40/GR



ANDERE FARBEN  
AB 1000 STÜCK



# FÜRS WERKZEUG FAST ZU SCHADE.

## TOOL BAG | TBG30/BK

Werkzeugtasche mit Tragegriff, breite Öffnung durch versteiften Reißverschluss, geräumiges Hauptfach mit 6 Stecktaschen, Front: 3 Stecktaschen mit 3 Stiftschlaufen, Tragkraft bis zu 10 kg, Kapazität ca. 6,5 Liter, widerstandsfähiges Material, abwaschbar, 100% Polyester, Tarpaulin (Plane), rot/schwarz

Design: TROIKA Design Werkstatt

335 x 190 x 210 mm, 428 g

Maximale Logogröße: 60x60 mm

| >1    | >100  | >250  | >500 Stück |
|-------|-------|-------|------------|
| 12,90 | 12,64 | 12,26 | 11,65 Euro |



# RAUS IN DIE NATUR.



## BIKE BAG | BKB30/BK

Fahrradtasche für den Lenker, flexible Befestigung mittels 3 Klettverschlussbändern am Lenker, widerstandsfähiges Material, geräumiges Hauptfach mit Reißverschluss, inkl. Netzfach (z.B.: für Powerbank), Touchscreen-Sichtfenster passend für gängige mobile Geräte zur Navigation, seitlich geöffnet zum Hauptfach (Laden via Powerbank), abnehmbarer, verstellbarer Schultergurt, Schlaufe zur Befestigung des Vorderlichts, Kapazität ca. 4 Liter, Tragkraft bis zu 5 kg, abwaschbar, spritzwassergeschützt (Wasserdichtheitsgrad IPX4), formstabil durch verstärkte Kanten, 100% Polyester, waschbar, Nylon, PVC, Tarpaulin (Plane), schwarz

Design: TROIKA Design Werkstatt

240 x 130 x 140 mm, 284 g

Maximale Logogröße: 60x50 mm

| >1    | >100  | >250  | >500 Stück |
|-------|-------|-------|------------|
| 14,90 | 14,60 | 14,16 | 13,46 Euro |



# TRANSFORMER

## TRANSFORM PACK | RUC05/BK

Organizer-Etui und faltbarer Rucksack, Organizerfunktion: vorne 4 Steck-Netztaschen, 4 Stecktaschen für Zubehör (Every Day Carry), Innenfach für Tablet (bis zu 10,5"), 1 Reißverschlussfach inkl. Karabiner zur Befestigung des Schlüsselbundes, Rucksackfunktion: Innentasche mit 2-Wege-Reißverschluss öffnen und wenden, Zubehörtaschen nun innenliegend im Rucksack, Außenfach mit Reißverschluss, längenverstellbare Schultergurte, Tragegriff, Kapazität ca. 14,5 Liter, Tragkraft bis zu 10 kg, 100% Polyester, schwarz

Design: TROIKA Design Werkstatt

305 x 230 x 70 mm, 290 g

Maximale Logogröße: 35x10 / 65x12 mm

|       |       |       |            |
|-------|-------|-------|------------|
| >1    | >100  | >250  | >500 Stück |
| 11,90 | 11,66 | 11,31 | 10,75 Euro |



Das ultimative Geschenk für die beste Bike-Freundin oder den Lieblingsbiker. Cooles Design und 18 speziell auf das Fahrrad abgestimmte Tools und Funktionen: Schraubendreher mit Sechskant (Inbuss) und Kreuzschlitz, Innensechsrund (Torx) und Innensechskant, Speichenwerkzeug, Maulschlüssel und, und, und. Mit gelochtem Metallplättchen zum Befestigen am Schlüsselbund.

## BIKE MULTITOOL | BTL15/..

Multifunktions-Werkzeug für das Fahrrad, mit 18 Funktionen, Inbusschlüssel (1/1,5/2/3/4/5/6mm), Schlitz-, Kreuzschraubendreher, Torx (T15), Steckschlüssel (5,5/7/8/10mm), Nippelspanner (Speichenwerkzeug), Maulschlüssel (15mm), Metallplättchen mit Lochung zur Befestigung am Schlüsselbund, Carbonstahl, Edelstahl

Design: TROIKA Design Werkstatt

70 x 40 x 32 mm, 125 g

Maximale Logogröße: 10x5 mm

|      |      |      |             |
|------|------|------|-------------|
| >1   | >250 | >500 | >1000 Stück |
| 8,40 | 8,23 | 7,99 | 7,59 Euro   |

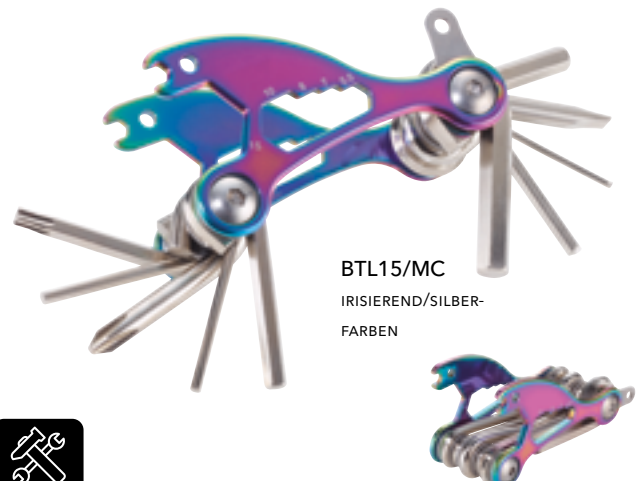


# LIEBLINGS-WERKZEUG.



BTL15/TI  
TITANFARBEN

CARBONSTAHL



BTL15/MC  
IRISIEREND/SILBER-FARBEN





NEU

# STÄNDIGE

Der Alltag stilvoll und organisiert? Leicht und robust schützt HILDECARD deine Karten sicher und zuverlässig. Dank der integrierten starken Magnete (Magsafe) lässt er sich ganz einfach an der Rückseite deines iPhones befestigen. So hast du immer deinen Führerschein, Personalausweis oder auch die Kreditkarte zur Hand. Und auch noch einen zusätzlichen Handyständer, der im Standmodus oder im Kinomodus funktioniert.



**HILDECARD | CCM20/BK**

Kartenetui MagSafe, für 1-2 Karten zur magnetischen Befestigung am Smartphone, Aufstellfunktionen für horizontales und vertikales Aufrichten des Handys, Kunstleder, schwarz

Design: TROIKA Design Werkstatt  
 95 x 65 x 51 mm, 34 g  
 Maximale Logogröße: 25x12 mm

|      |      |      |             |
|------|------|------|-------------|
| >1   | >250 | >500 | >1000 Stück |
| 7,60 | 7,45 | 7,22 | 6,86 Euro   |





# BEGLEITER

NEU



AIRTAG

Das TROIKA MENS SMART WALLET Kartenetui mit Airtag-Halter ist wie ein Bodyguard für Ihre wichtigsten Besitztümer! Mit Platz für bis zu 7 Karten und einer speziellen Halterung für den Airtag, ist dieses Etui das ultimative Accessoire, um Ihre Wertsachen sicher und griffbereit zu halten. Und im Verlustfall findet man es dank der Option für ein Hinzufügen des Airtags schnell wieder. Ob in der Hosentasche, der Handtasche oder im Rucksack, unser Kartenetui mit Airtag-Halter ist der perfekte Begleiter für ein sorgenfreies Leben. Das hochwertige Leder und die präzise Verarbeitung sorgen nicht nur für Langlebigkeit, sondern auch zu einem echten Hingucker.



## MENS SMART WALLET | WAL41/BK

Kartenetui mit Aussparung für APPLE AirTag®, Kartenfach passend für bis zu 7 Karten mit Schiebemechanismus, Schlüsselfach, Banknotenfach, verschließbar mit Druckknopf, Ausleseschutz (RFID), Leder, schwarz

Design: TROIKA Design Werkstatt

105 x 75 x 24 mm, 95 g

Maximale Logogröße: 40x20 / 30x40 mm

| >1    | >50   | >100  | >250 Stück |
|-------|-------|-------|------------|
| 24,90 | 24,40 | 23,67 | 22,49 Euro |





# FINDEN STATT SUCHEN

Finden statt suchen: Mit Apple Airtag gehört Verlieren der Vergangenheit an. Unser Anhänger bringt das smarte Gadget ans Schlüsselbund, die Laptop-Tasche, den Reisekoffer, den Rucksack... Die Schutzhülle aus robustem PU umfasst den Airtag perfekt und hält ihn sicher dank des cleveren Druckknopf-Verschlusses. In Schwarz, blau, lila, rot, orange und gelb, Metallteile gunmetalfarben.

## AIRTAG COVER | KR21-20/BK

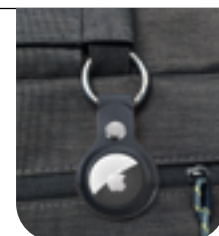
Schlüsselanhänger / Schutzhülle für APPLE AirTag®, mit Karabiner für flexible Befestigung an: Schlüsselbund, Rucksack, Laptoptasche, etc., Druckknopf als Schließe, Kunstleder, matt, gunmetal/schwarz

Design: TROIKA Design Werkstatt

88 x 40 x 8 mm, 16 g

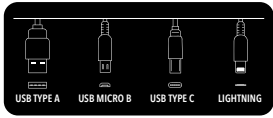
Maximale Logogröße: 20x20 mm

|      |      |      |             |
|------|------|------|-------------|
| >1   | >250 | >500 | >1000 Stück |
| 6,50 | 6,37 | 6,18 | 5,87 Euro   |

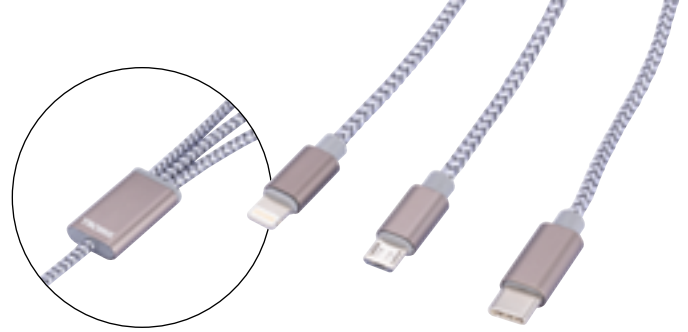


Weitere Farben vorhanden





USB & USB C



**TROIKA DREIZACK | CBL30/GY**

Ladekabel 3 in 1 - für gleichzeitiges Laden von bis zu 3 Geräten über USB, USB/USB-C auf Micro-USB/Lightning/USB-C, Kabel textilmantelt, 1m lang, geeignet für Schnellladung (bis ca. 5V/2,5A), 22 AWG, Metall, Nylon, matt, grau

Design: TROIKA Design Werkstatt

1000 x 16 x 5 mm, 32 g

Maximale Logogröße: 20x8 mm

|      |      |      |             |
|------|------|------|-------------|
| >1   | >250 | >500 | >1000 Stück |
| 6,50 | 6,37 | 6,18 | 5,87 Euro   |



# EIN ADAPTER, ALLE MÖGLICHKEITEN.



Australia,  
China



EU



UK



USA



**TROIKA WORLD TRAVEL ADAPTER | TRA45/BK**

Reiseadapter-Set bestehend aus: universal Steckdosenadapter, 3 in 1 Ladekabel und Aufbewahrungsetui, Adapter geeignet für alle gängigen Steckdosen weltweit, Steckerkontakte durch herauschieben wählbar nach Region (USA/AUS/CHN/UK/GER/EU), 3 USB und 1 USB Typ C Anschluss für gleichzeitiges Laden von bis zu 4 elektronischen Geräten, mehrfach Sicherheitszertifiziert: CE, FC, RoHs, Ladespannung: 3A Typ C-, 2,4A bei USB-Buchse, eingebaute 8 Ampere Sicherung + Ersatzsicherung im Adapter beiliegend, Ladekabel: USB/USB-C auf Micro-USB/Lightning/Typ C, Kabel textilmantelt, 26 cm lang, Aufbewahrungsbox mit Netzabtrennung im Innenteil, ABS Kunststoff, Metall, Nylon, matt, grau/schwarz

Design: TROIKA Design Werkstatt

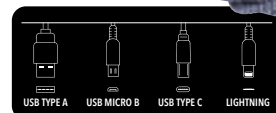
73 x 55 x 52 mm, 255 g

Maximale Logogröße: 30x20 mm

|       |       |       |            |
|-------|-------|-------|------------|
| >1    | >50   | >100  | >250 Stück |
| 34,90 | 34,20 | 33,18 | 31,52 Euro |



**INKLUSIVE  
BOX &  
KABEL**



NEU



**ÖFFNEN,  
LADEN,**

**ÜBERTRAGEN**

# PRACTICABLE

Unser innovatives PRACTICABLE vereint die Funktionen eines Flaschenöffners und eines Ladekabels in einem praktischen Gerät. Egal ob du ein iPhone mit Lightning-Anschluss oder ein Gerät mit USB-C besitzt, unser Kabel ist mit beiden Anschlüssen kompatibel. Durch die Datenübertragungsfunktion kannst du nicht nur „schnell“ (max. 60 Watt) deine Geräte aufladen, sondern auch problemlos Dateien übertragen.

**PRACTICABLE** | CBL24/BK

Schnellladekabel mit Flaschenöffner für unterwegs, USB/USB-C auf Lightning oder USB-C, mit Datenübertragungsfunktion, Kabel textilummantelt, Metall, matt, schwarz

Design: TROIKA Design Werkstatt

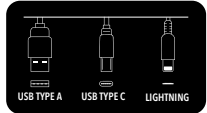
148 x 18 x 16 mm, 34 g

Maximale Logogröße: 20x10 mm

| >1   | >250 | >500 | >1000 Stück |
|------|------|------|-------------|
| 8,70 | 8,53 | 8,27 | 7,86 Euro   |

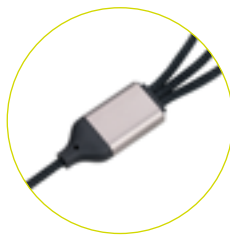
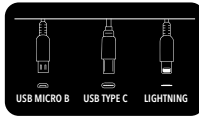


**60  
WATT**



# VOLLE



**NEU****100 WATT****TROIKA DREIZACK PRO | CBL40/BK**

Schnellladekabel 3 in 1 für gleichzeitiges Laden von bis zu 3 Geräten, USB-C auf Micro-USB/Lightning/USB-C, mit Datenübertragungsfunktion, Kabellänge 1,20m, Kabel textilummantelt (100% rPET), Metall, matt, anthrazit/schwarz

Design: TROIKA Design Werkstatt

1230 x 25 x 11 mm, 61 g

Maximale Logogröße: 20x10 mm

| >1    | >100  | >250  | >500 Stück |
|-------|-------|-------|------------|
| 13,90 | 13,62 | 13,21 | 12,55 Euro |



Das TROIKA DREIZACK PRO Schnellladekabel 3 in 1 für Ihre elektronischen Geräte (max. 100 Watt)! Mit diesem hochwertigen textilummantelten Kabel (recyceltes Polyester) können bis zu 3 Geräte gleichzeitig aufgeladen werden - ganz bequem und ohne Kabelsalat. Das Schnellladekabel verfügt über einen praktischen USB-C Anschluss, der mit Micro-USB, Lightning und USB-C kompatibel ist. Egal, ob Sie ein Android-Smartphone, ein iPhone oder ein anderes USB-C-Gerät besitzen, dieses Kabel ist perfekt für Sie geeignet. Mit Ladeanzeige (grünes Licht bei Schnellladefunktion, rotes Licht bei normaler Ladegeschwindigkeit).



DISPLAY

**TROIKA SPEEDY | CBL10/BK**

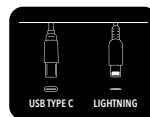
Ladekabel High-Speed USB-C 100W PD Power Delivery auf USB-C, mit Datenübertragungsfunktion, Aufladen bis Notebookgröße über USB-C möglich, volle Ladekapazität: max. 100W|20V|5A (ohne Adapter) abhängig vom zu beladenden Gerät, mit digitaler Anzeige der Ladeleistung, inkl. USB-C auf Lightning Adapter, Kabel textilummantelt, 1m lang, Metall, Polyester, gunmetal/schwarz

Design: TROIKA Design Werkstatt

1000 x 4 x 12 mm, 40 g

Maximale Logogröße: 16x5 mm

| >1    | >100  | >250  | >500 Stück |
|-------|-------|-------|------------|
| 10,90 | 10,68 | 10,36 | 9,84 Euro  |

**100 WATT**

# LEISTUNG





**CHE BELLO.**



**TROIKA COIN ADVENTURE | KR23-05/..**

Schlüsselanhänger aus hochwertigem italienischen Echtleder mit Einkaufswagenchip aus Metall, seitliche Öffnung zur Entnahme des Chips, auch für 1€-Münzen geeignet, Prägung: Vorderseite Musterprägung, Rückseite: COIN ADVENTURE, Handarbeit, MADE IN ITALY, Leder, Metall

Design: TROIKA Design Werkstatt  
45 x 82 x 6 mm, 18 g

Maximale Logogröße: 14x14 mm

| >1   | >250 | >500 | >1000 Stück |
|------|------|------|-------------|
| 6,90 | 6,76 | 6,56 | 6,23 Euro   |

Ein kleines Stück italienische Lebensart für dich und deine Schlüssel. Anhänger aus feinstem italienischem Leder, handgefertigt bei unseren Nachbarn jenseits der Alpen. Der Einkaufswagenchip aus Metall lässt sich seitlich leicht herausdrücken und wieder einschieben. Made in Italy in schwarzem oder braunem Leder.



**KR23-05/BK**



GRAVURBEISPIEL

INDIVIDUELLES  
CHIP-DESIGN  
MÖGLICH



**KR23-05/BR**



GRAVURBEISPIEL



# EXKLUSIVE VERSCHLÜSSELUNG

Kugelsicherer Schlüsselanhänger. Die Verschlusstechnik von Key-Click macht sich die mechanischen und physikalischen Eigenschaften der Kugel zu Nutze. Gewusst wie - und schon können Sie den gewünschten Schlüssel entnehmen.

| >1   | >250 | >500 | >1000 Stück |
|------|------|------|-------------|
| 8,90 | 8,72 | 8,46 | 8,04 Euro   |



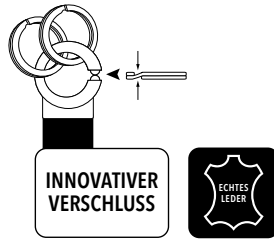
## KEY-CLICK | KR8-02/LE

Schlüsselanhänger mit praktischem „Klick-Verschluss“, Lederschleife, 3 Schlüsselringe, Leder, Metall, verchromt, glänzend, schwarz/silberfarben

Design: TROIKA Design Werkstatt

101 x 31 x 8 mm, 46 g

Maximale Logogröße: 18x2 mm



## POCKET CLICK | KR8-77/LE

Schlüsselanhänger mit Täschchen für z. B. Kleingeld, APPLE AirTag®, Einkaufswagenchip, Reißverschluss, 3 Schlüsselringe, praktischer „Klick-Verschluss“, Leder, Metall, glänzend, schwarz

Design: TROIKA Design Werkstatt

125 x 55 x 20 mm, 59 g

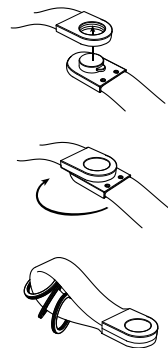
Maximale Logogröße: 18x2 mm

| >1    | >100  | >250  | >500 Stück |
|-------|-------|-------|------------|
| 12,90 | 12,64 | 12,26 | 11,65 Euro |



# LIEBER ECKIG ODER RUND?

Stecken, Drehen, Sicher. Der Schlüsselanhänger TWISTER hat den Dreh raus. Der Twist-Verschluss aus Metall sichert die Schlüssel an der Lederschlaufe. TWISTER vereint zeitloses Design mit einer pfiffigen Idee. Einfach raffiniert!



INNOVATIVER  
VERSCHLUSS

## TWISTER | KRG649/LE

Schlüsselanhänger mit eckigem „Twist-Verschluss“, Lederschlaufe, 3 Schlüsselringe, Leder/Metall, schwarz

Design: Rudolph Schelling Webermann

75 x 16 x 9 mm, 34 g

Maximale Logogröße: 15x8 mm

| >1   | >250 | >500 | >1000 Stück |
|------|------|------|-------------|
| 8,90 | 8,72 | 8,46 | 8,04 Euro   |



## TWISTER STYLE | KRG749/LE

Schlüsselanhänger mit abgerundetem „Twist-Verschluss“, Lederschlaufe, 3 Schlüsselringe, Leder, Metallguss, verchromt, matt, schwarz

Design: Rudolph Schelling Webermann

86 x 17 x 10 mm, 38 g

Maximale Logogröße: 18x10 mm

| >1   | >250 | >500 | >1000 Stück |
|------|------|------|-------------|
| 9,90 | 9,70 | 9,41 | 8,94 Euro   |



# TWISTER

**PATENT** | KYR60/CH

Schlüsselanhänger, rund, inkl. Karabinerhaken, 6  
ausklinkbare Ringe, Messing, Metall, verchromt,  
glänzend, silberfarben

Design: TROIKA Design Werkstatt

90 x 25 x 9 mm, 47 g

Maximale Logogröße: 15x15 mm

|       |       |       |            |
|-------|-------|-------|------------|
| >1    | >100  | >250  | >500 Stück |
| 11,90 | 11,66 | 11,31 | 10,75 Euro |



KYR60/CH



KYR60/MC



# GUT AUSSEHEND, VIELSEITIG, ZUVERLÄSSIG!

Manche Schlüsselanhänger sind wie Lebensabschnittspartner... aber von PATENT werden Sie sich nicht mehr trennen! In den massiven Metallkörper lassen sich mit einem Klick jede Menge Schlüssel ein- oder aushängen. So hat man genau die Schlüssel zur Hand, die man auch braucht. Übrigens: Dank des PATENT-Prinzips bleiben Fingernägel ab sofort heil.

INNOVATIVER  
VERSCHLUSS

**22**  
**JAHRE**  
**SPÄTER**



**GELEBTE NACHHALTIGKEIT**



# HANDSCHMEICHLER.

## TROIKA SLIM PASS | PPH10/LE

Reisepasshülle und Kreditkartenetui, 2 große Einsteckfächer für z. B. Reisepass, Boardingpass und Geldscheine, 3 Kartenfächer mit Ausleseschutz (für RFID Chips), Etui nahtlos verschweißt, Oberfläche antibakteriell, Kunstleder, rot/schwarz

Design: TROIKA Design Werkstatt

103 x 145 x 5 mm, 39 g

Maximale Logogröße: 50x100 mm

|      |      |      |             |
|------|------|------|-------------|
| >1   | >250 | >500 | >1000 Stück |
| 9,90 | 9,70 | 9,41 | 8,94 Euro   |

NAHTLOS  
VERSCHWEISSTES  
KUNSTLEDER



Nahtlos verschweißt und aus weichem, antibakteriell beschichtetem Material – das Etui liegt einfach perfekt in der Hand. In zwei großen und drei kleinen Fächern ist Platz für Reisepass, Boardingdokumente, Impfpass und die Kreditkarten. Natürlich auch an Bord: der Ausleseschutz für RFID-Chips in den Kartenfächern. Kunstleder in Schwarz mit roten Applikationen.



## TROIKA SLIM WALLET | WAL10/LE

Geldbörse und Kreditkartenetui, 1 Fach für Geldscheine, 2 Kartenfächer mit Ausleseschutz (für RFID Chips), Etui nahtlos verschweißt, Kunstleder, rot/schwarz

Design: TROIKA Design Werkstatt

106 x 82 x 7 mm, 33 g

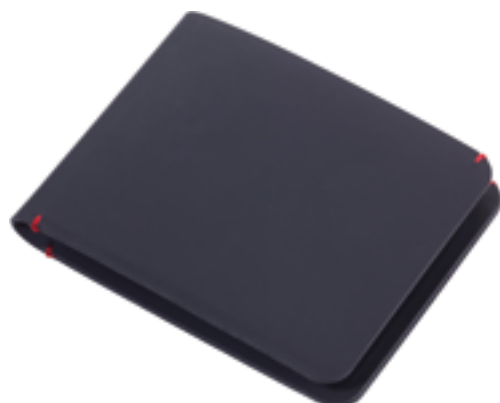
Maximale Logogröße: 50x50 mm

|      |      |      |             |
|------|------|------|-------------|
| >1   | >250 | >500 | >1000 Stück |
| 6,50 | 6,37 | 6,18 | 5,87 Euro   |

NAHTLOS  
VERSCHWEISSTES  
KUNSTLEDER



Packt das Nötigste und trägt nicht dick auf: Das schmale TROIKA SLIM WALLET hat Platz für Geldscheine und zwei Karten in auslesegeschützten Fächern (RFID-Chips). Aus weichem, rundum nahtlos verschweißtem Kunstleder.





# GUT KOMBINIERT.



Darf man Metall mit Kunstleder mixen? Na klar, wenn MARBLE SAFE dabei herauskommt! Der ungewöhnliche Marmor-Look ist ein echter Blickfänger. Und wer die inneren Werte des Kreditkartenetuis sucht, hier sind sie: Platz für circa zehn Karten, Ausleseschutz für RFID-Chips, praktischer Magnetverschluss. Alles safe für unterwegs!

#### MARBLE SAFE | CCC07/BK

Kreditkartenetui mit Ausleseschutz (für RFID-Chips), für ca. 10 Karten, magnetischer Verschluss, Kunstleder, Metall, verchromt, glänzend, schwarz

Design: TROIKA Design Werkstatt

95 x 64 x 14 mm, 73 g

Maximale Logogröße: 45x5 / 50x30 mm

| >1   | >250 | >500 | >1000 Stück |
|------|------|------|-------------|
| 6,90 | 6,76 | 6,56 | 6,23 Euro   |



Chipkarten clever schützen. Moderne Chipkarten arbeiten mit Funktechnologie - und moderne Datendiebe ebenfalls. Sie lesen die persönlichen Daten einer Kredit- oder Bankkarte blitzschnell aus - über mehrere Meter hinweg und völlig unbemerkt.

**MIDNIGHT CardSaver®** | CCC15-39/LE

Kreditkartenetui mit Geldscheinklammer, Ausleseschutz (für RFID-Chips), Metallklammer, Außenfach für Karten, Kunstleder, Leder, Metall, schwarz

Design: TROIKA Design Werkstatt

111 x 71 x 15 mm, 69 g

Maximale Logogröße: 40x10 / 40x30 mm

| >1    | >100  | >250  | >500 Stück |
|-------|-------|-------|------------|
| 18,90 | 18,52 | 17,97 | 17,07 Euro |



FORMVOLLENDET

MIDNIGHT STYLE liegt einfach gut in der Hand - und kommt noch besser aus der Tasche. Mit seiner leicht geschwungenen Form passt sich das Visitenkartenetui jeder Situation perfekt an. Und wenn mal eine Kreditkarte mit dabei ist? Kein Problem, der Ausleseschutz für RFID-Chips ist gleich mit an Bord. Stabil aus Stahl und Kunstleder in Schwarz, mit Magnetverschluss.

**MIDNIGHT STYLE** | CDC99/LE

Visitenkartenetui, magnetischer Verschluss, Ausleseschutz (für RFID-Chips), Kunstleder, Stahl, schwarz

Design: TROIKA Design Werkstatt

100 x 63 x 18 mm, 81 g

Maximale Logogröße: 40x10 mm

| >1   | >250 | >500 | >1000 Stück |
|------|------|------|-------------|
| 9,90 | 9,70 | 9,41 | 8,94 Euro   |



# KEYMANAGER.

Cooler Technik für alle, die öfter mal die Schlüssel wechseln. Einfach per Knopfdruck die Verriegelung lösen, und der Metallbolzen gleitet geschmeidig nach links oder rechts und gibt die Schlüsselringe frei. Aus massivem Metallguss in Gunmetalgrau mit schwarzem, grauem, blauem oder rotem Verschluss.



INNOVATIVER  
VERSCHLUSS



GRAVURFLÄCHE

## 2-WAY KEY | KR22-09/GM

Schlüsselanhänger mit 3 Schlüsselringen in 2 Größen, Schiebeverschluss zur einfachen Schlüsselorganisation, Verschieben des Mittelteils zu beiden Seiten hin gibt Ringe frei, Metallguss, glänzend, gunmetal

Design: TROIKA Design Werkstatt

95 x 33 x 12 mm, 40 g

Maximale Logogröße: 10x4 mm

| >1   | >250 | >500 | >1000 Stück |
|------|------|------|-------------|
| 8,50 | 8,33 | 8,08 | 7,68 Euro   |



**2-WAY KEY | KR22-09/BK**

Schlüsselanhänger mit 3 Schlüsselringen in 2 Größen, Schiebeverschluss zur einfachen Schlüsselorganisation, Verschieben des Mittelteils zu beiden Seiten hin gibt Ringe frei, Metallguss, glänzend, gunmetal/schwarz

Design: TROIKA Design Werkstatt

95 x 33 x 12 mm, 40 g

Maximale Logogröße: 10x4 mm

| >1   | >250 | >500 | >1000 Stück |
|------|------|------|-------------|
| 8,50 | 8,33 | 8,08 | 7,68 Euro   |



**2-WAY KEY | KR22-09/BL**

Schlüsselanhänger mit 3 Schlüsselringen in 2 Größen, Schiebeverschluss zur einfachen Schlüsselorganisation, Verschieben des Mittelteils zu beiden Seiten hin gibt Ringe frei, Metallguss, glänzend, blau/gunmetal

Design: TROIKA Design Werkstatt

95 x 33 x 12 mm, 40 g

Maximale Logogröße: 10x4 mm

| >1   | >250 | >500 | >1000 Stück |
|------|------|------|-------------|
| 8,50 | 8,33 | 8,08 | 7,68 Euro   |



**2-WAY KEY | KR22-09/RD**

Schlüsselanhänger mit 3 Schlüsselringen in 2 Größen, Schiebeverschluss zur einfachen Schlüsselorganisation, Verschieben des Mittelteils zu beiden Seiten hin gibt Ringe frei, Metallguss, glänzend, gunmetal/rot

Design: TROIKA Design Werkstatt

95 x 33 x 12 mm, 40 g

Maximale Logogröße: 10x4 mm

| >1   | >250 | >500 | >1000 Stück |
|------|------|------|-------------|
| 8,50 | 8,33 | 8,08 | 7,68 Euro   |



# NAILGUARD

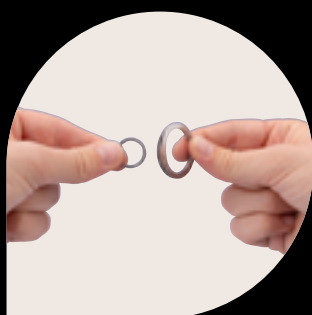


**NIE MEHR  
KAPUTTE NÄGEL**

# PATENT EP3427606



## DIE NÄCHSTE GENERATION SCHLÜSSELRING.



### NAIL GUARD | KR23-10/ST

Schlüsselanhänger, schnelles & einfaches Anbringen der Schlüssel dank patentiertem Öffnungsmechanismus, inkl. 3 kleiner Ringe ebenfalls mit patentierter Mechanik, fingernagelschonend, Edelstahl, poliert, matt, silberfarben

Design: TROIKA Design Werkstatt

35 x 35 x 6 mm, 7.6 g

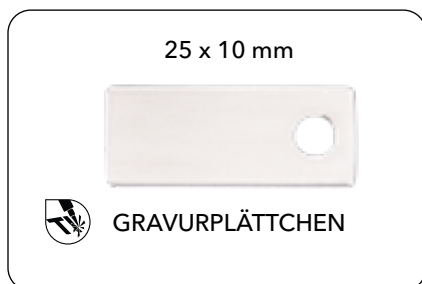
Maximale Logogröße: 14x4 mm

| >1   | >500 | >1000 | >2500 Stück |
|------|------|-------|-------------|
| 3,80 | 3,72 | 3,61  | 3,43 Euro   |



INNOVATIVER  
VERSCHLUSS

Mit einem Druck öffnet sich der patentierte Verschluss, und dein Schlüssel sitzt am Ring. Schnell, mühelos und ganz ohne Risiko für die Fingernägel. Das funktioniert beim großen Ring genauso wie bei den drei kleineren. Öffnen, Schlüssel anbringen, schließen, fertig. TROIKA NAIL GUARD mit dem patentierten Verschluss: So geht Schlüsselring. Edelstahl mit matt silberfarbener Oberfläche.



# SCHLÜSSEL- DIENST.



Kurs halten. Orientierung geben. Sagen, wo es lang geht. Da braucht man Begleiter, auf die man sich verlassen kann. Wie diesen Kompass mit rutschfestem Soft-Grip-Überzug und stabilem Karabinerhaken. Dank übersichtlichem Zifferblatt lässt sich die Richtung auf einen Blick ablesen - für klare Ansagen auch im Großstadtdschungel.

## WEGWEISER | COS10/BK

Schlüsselanhänger mit Kompass, inkl. Karabinerhaken, ABS, Acryl, Aluminium, PVC, rot/schwarz

Design: TROIKA Design Werkstatt

110 x 95 x 35 mm, 43 g

Maximale Logogröße: 17x2 mm

| >1   | >250 | >500 | >1000 Stück |
|------|------|------|-------------|
| 5,40 | 5,29 | 5,13 | 4,88 Euro   |



Mehr Überblick gefällig? Hier kommt er. Mit zwei drehbar gelagerten Ringen bringt CARABINIERO Ordnung in unübersichtliche Schlüsselpositionen. Kleiner Ring, kleine Schlüssel. Großer Ring, große Schlüssel. Oder umgekehrt oder gemischt oder, oder, oder. Im Profi-Look mit stabilem Karabiner und eingelassener Metallplatte.

## CARABINIERO | KR23-09/GM

Schlüsselanhänger mit 2 drehbar gelagerten Ringen, Karabiner, eingelassene Metallplatte (glänzend), Metallguss, pulverbeschichtet, gunmetal/schwarz

Design: TROIKA Design Werkstatt

95 x 35 x 12 mm, 43 g

Maximale Logogröße: 12x12 mm

| >1   | >250 | >500 | >1000 Stück |
|------|------|------|-------------|
| 7,90 | 7,74 | 7,51 | 7,13 Euro   |







# MINIMAX.

## PARCEL CUT & CART | KTL30/..

Mini-Werkzeug mit 9 Funktionen, Einkaufswagenlöser, Paketmesser + Klinge aus 440 Edelstahl mit Einrastfunktion, Schlüsselanhänger (Drahtschlaufe), Flaschenöffner, Sechskantschlüssel (3 Größen), Reifenprofiltiefenmesser (1,6 mm), 440 Edelstahl, Aluminium, eloxiert

Design: TROIKA Design Werkstatt

110 x 44 x 10 mm, 45 g

Maximale Logogröße: 15x7 mm

| >1   | >250 | >500 | >1000 Stück |
|------|------|------|-------------|
| 9,95 | 9,75 | 9,46 | 8,99 Euro   |



Das kleine Multitool mit der großen Funktionen-Vielfalt. Insgesamt neun Funktionen für beinahe alles, was passieren kann. Einkaufswagen lösen? Kein Problem. Paket öffnen? Ja klar, das Paketmesser aus Edelstahl rastet sicher ein. Reifenprofil messen, Flaschen öffnen, Schlüssel anhängen, Bäume fällen ... okay, das nicht. Dafür liegt PARCEL CUT & CART gut in der Hand und passt in deine Hosentasche. Korpus aus eloxiertem Aluminium in rot oder titanfarben.



KTL30/TI



KTL30/RD



# SCHLÜSSELTECHNOLOGIE



KCL81/BL



KCL81/TI



SCHRAUBENDREHER



SCHRAUBENSCHLÜSSEL



LINEAL

## TROIKA CLEVER KEY | KCL81/..

Schlüssel Organizer für max. 6 Schlüssel, 6 Zusatzfunktionen, Flaschenöffner, Karabinerhaken, Schraubenschlüssel (4 Größen), Schlitz-/Flügelschraubendreher, Zentimeter-/Zoll-Lineal, inkl. Gürteltasche, Aluminium, Edelstahl, matt

Design: TROIKA Design Werkstatt

95 x 22 x 14 mm, 55 g

Maximale Logogröße: 45x8 mm

| >1   | >250 | >500 | >1000 Stück |
|------|------|------|-------------|
| 7,20 | 7,06 | 6,84 | 6,50 Euro   |



# TOOLINATOR

Es gibt eine Welt jenseits von WLAN und Smartphone. Sie ist analog, und mit Apps kommt man hier nicht weiter. Weil es um schrauben, schneiden, drehen und messen geht. Seien Sie also vorbereitet, wenn der Alltag zur Wildnis wird. Mit dem Schlüsselanhänger TOOLINATOR gehen Sie Ihren Weg, indoor und outdoor. Zehn Funktionen vom Messer über das kleine Stemmeisen bis zu Speichenwerkzeug. Aus Edelstahl und eloxiertem Aluminium in titanfarben und rot.



KTL25/RD



## TOOLINATOR | KTL25/..

Mini-Werkzeug mit 10 Funktionen, Messer, Schlüsselanhänger (Drahtschlaufe) mit Karabiner, Flaschenöffner, 3 Schraubendreher (2 Kreuz-, 1 Schlitz-), Sechskantschlüssel (4 Größen), kleines Stemmeisen, Lineal (5 cm), Nippelspanner (Speichenwerkzeug), Aluminium, Edelstahl, eloxiert

Design: TROIKA Design Werkstatt

85 x 39 x 8 mm, 52 g

Maximale Logogröße: 25x6 mm

| >1   | >250 | >500 | >1000 Stück |
|------|------|------|-------------|
| 9,95 | 9,75 | 9,46 | 8,99 Euro   |



KTL25/TI





**ARBEITSGERÄT** | TOL41/GY

Multifunktions-Werkzeug mit 10 Funktionen, integrierte Feder und Feststellfunktion, Zange, Messer, Säge, Flaschenöffner, Dosenöffner, Schlitzschraubendreher in 3 Größen, Kreuzschraubendreher, Vorstecher (Ahle), in Nylontasche mit Gürtelschleife, Holz- und Metallfeile, Seitenschneider, 420 Edelstahl, Aluminium, eloxiert, matt, grau



Design: TROIKA Design Werkstatt

106 x 53 x 21 mm, 326 g

Maximale Logogröße: 20x8 mm

| >1    | >100  | >250  | >500 Stück |
|-------|-------|-------|------------|
| 19,90 | 19,50 | 18,92 | 17,97 Euro |



**DER NAME IST PROGRAMM.**

# KLEINER BRUDER

## RUCKSACK TOOL | TOL46/GY

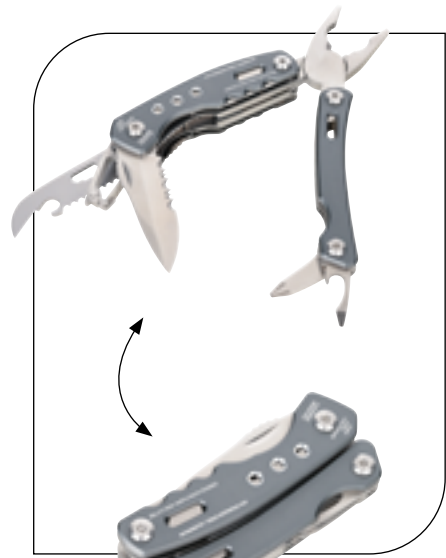
Multifunktions-Werkzeug Rucksack Tool mit 15 Funktionen, integrierte Feder und Feststellfunktion, Spitzzange, Zange, Seitenschneider, Messer, Säge, Schlitzschraubendreher, Dosenöffner, Feile, Karabiner, Flaschenöffner, sechskant Schraubenschlüssel, Werkzeuge im eingeklappten Zustand außenliegend, in Nylontasche mit Gürtelschlaufe, 420 Edelstahl, Aluminium, eloxiert, matt, grau

Design: TROIKA Design Werkstatt

76 x 30 x 17 mm, 108 g

Maximale Logogröße: 20x6 mm

|       |       |       |            |
|-------|-------|-------|------------|
| >1    | >100  | >250  | >500 Stück |
| 12,90 | 12,64 | 12,26 | 11,65 Euro |



# GROSSER BRUDER

## FIRE TOOL 14 | TOL45/GY

Multifunktions-Werkzeug mit 14 Funktionen für Outdoor & Survivaltrips, integrierte Feder und Feststellfunktion, Spitzzange, Zange, Seitenschneider, Messer, Säge, Schere, Paketmesser, Schlitzschraubendreher in 2 Größen, Flaschenöffner, Kreuzschraubendreher, Feile, Feuerstahl, Pfeife, Werkzeuge im eingeklappten Zustand außenliegend, in Nylontasche mit Gürtelschlaufe, 420 Edelstahl, Aluminium, eloxiert, matt, grau

Design: TROIKA Design Werkstatt

106 x 40 x 21 mm, 234 g

Maximale Logogröße: 15x5 mm

|       |       |       |            |
|-------|-------|-------|------------|
| >1    | >100  | >250  | >500 Stück |
| 19,90 | 19,50 | 18,92 | 17,97 Euro |



**MIT FEUERSTAHL**



# SCHON SCHÖN.

Und mega-praktisch zugleich: EGON zeigt, wie man Design und clevere Features zusammenbringt. Das Multi-Tool verbindet Paketmesser, Karabinerhaken, Sägeklinge, Schraubendreher und Flaschenöffner zu einem kleinen Schmuck-Stück. Aus Aluminium und Edelstahl 420. Schwarz/stonewash, rot oder titanfarben.



NEU



## EGON | KTL26/SW

Mini-Werkzeug mit 5 Funktionen, Paketmesser, Karabinerhaken, kleine Sägeklinge, Schlitz-Schraubendreher, Flaschenöffner, 420 Edelstahl, Aluminium, schwarz/stonewash

Design: TROIKA Design Werkstatt

86 x 25 x 10 mm, 51 g

Maximale Logogröße: 22x5 mm

| >1   | >250 | >500 | >1000 Stück |
|------|------|------|-------------|
| 7,50 | 7,35 | 7,13 | 6,77 Euro   |



KTL26/RD



KTL26/TI

### HOOK 2 | KTL88/BK

Paketmesser mit kleinem Schlüsselring, 420  
Edelstahl, Aluminium, matt, schwarz/silberfarben

Design: TROIKA Design Werkstatt

68 x 24 x 6 mm, 20 g

Maximale Logogröße: 25x5 mm

|      |      |      |             |
|------|------|------|-------------|
| >1   | >250 | >500 | >1000 Stück |
| 9,90 | 9,70 | 9,41 | 8,94 Euro   |



# NÜTZLICHE BEGLEITER FÜR DEN ALLTAG

### ACCURATE | TAP14/ST

Maßband inkl. Stopper und Gürtelclip, 5  
Meter/16 feet, Edelstahl, Kunststoff, schwarz/  
silberfarben

Design: TROIKA Design Werkstatt

80 x 35 x 75 mm, 211 g

Maximale Logogröße: 35x35 mm

|      |      |      |             |
|------|------|------|-------------|
| >1   | >250 | >500 | >1000 Stück |
| 7,50 | 7,35 | 7,13 | 6,77 Euro   |



### BOB | KR22-20/CH

Schlüsselanhänger mit 3 Anhängern, Zollstock,  
Wasserwaage und Bauhelm, Emaille, Metallguss,  
verchromt, glänzend, gelb/orange/silberfarben

Design: Anne Rieck

72 x 34 x 3 mm, 22 g

Maximale Logogröße: 30x4 mm

|      |      |      |             |
|------|------|------|-------------|
| >1   | >250 | >500 | >1000 Stück |
| 9,90 | 9,70 | 9,41 | 8,94 Euro   |



# MULTIOPTIONAL.



Die leuchtende Antwort auf Dunkelheit in jeder Form. Unter der Motorhaube, in der Kellerecke, vor der Haustür, bei Stromausfall - ECO KNICKLICHT PRO macht einfach gutes Licht. Mit 200 Lumen geradeaus oder um die Ecke dank bis zu 90° abknickbarer Front-LED. Mit 150 Lumen aus der seitlichen COB-LED. Mit an Bord: zahlreiche Leuchtfunktionen wie z. B. rot blinkendes Warnlicht für Notfälle, Lademöglichkeit per USB, starker Magnetfuß; Gürtelclip auf der Rückseite und, und, und. Aus ABS-Kunststoff und Aluminium, spritzwassergeschützt nach IPX4.



## ECO KNICKLICHT PRO | TOR65/TI

Taschenlampe / Knicklampe, multifunktional: Arbeits- und Sicherheitslicht, 5 Leuchtfunktionen, Frontlampe: 100% Licht + 50% Licht (weißes LED, 200 Lumen), seitliches COB-LED (150 Lumen): Arbeitslicht, rotes Licht, schnell blinkendes rotes Licht, Leuchtkopf um bis zu 90° abknickbar für optimales Ausleuchten, Magnetfunktion: am Haltefuß aufschrauben und drehbar an Metalloberflächen befestigen, Gürtelclip, 2.000 mAh Lithium Ionen Akku, umweltschonend da wiederaufladbar über integrierten USB-Stecker, spritzwassergeschützt (Wasserdichtheitsgrad IPX4), ABS Kunststoff, Aluminium, matt, titanfarben

Design: TROIKA Design Werkstatt

149 x 58 x 27 mm, 204 g

Maximale Logogröße: 25x10 mm

|       |       |       |            |
|-------|-------|-------|------------|
| >1    | >100  | >250  | >500 Stück |
| 18,70 | 18,33 | 17,78 | 16,89 Euro |



TOR65/TI > TOR55/BK



# KNICKLICHT

## ECO KNICKLICHT | TOR55/..

Taschenlampe / Knicklampe, multifunktional: Arbeits-/Sicherheits-/und Stirnlicht, 5 Leuchtfunktionen, Frontlampe: 100% Licht + 50% Licht (weißes LED, 150 Lumen), seitliches COB-LED (120 Lumen): Arbeitslicht, rotes Licht, schnell blinkendes rotes Licht, Leuchtkopf um bis zu 90° abknickbar für optimales Ausleuchten, Magnetfunktion: am Haltefuß aufschrauben und drehbar an Metalloberflächen befestigen, Gürtelclip, verstellbares, elastisches Band zur Verwendung als Stirnlampe, 800 mAh Lithium Ionen Akku, umweltschonend da wiederaufladbar über integrierten USB-Stecker, spritzwassergeschützt (Wasserdichtheitsgrad IPX4), ABS Kunststoff, Aluminium, matt

Design: TROIKA Design Werkstatt

142 x 28 x 22 mm, 106 g

Maximale Logogröße: 20x8 mm

Egal, wo und wie es dunkel wird, diese Lampe macht Licht. Die Frontlampe gibt weißes LED-Licht mit 150 Lumen, entweder mit 50 oder mit 100 %. Der Leuchtknopf ist zum optimalen Ausleuchten bis zu 90° abknickbar. Die seitlichen COB-LEDs schaffen 120 Lumen in Weiß als Arbeitslicht oder Rot als Warnleuchte - Schnellblinkfunktion inklusive. Umweltschonend über den integrierten USB-Stecker wiederaufladbar. Mit Magnethalterung, Gürtelclip und elastischem Stirnband zum Befestigen überall da, wo man Licht braucht. Aus Aluminium und ABS-Kunststoff

| >1    | >100  | >250  | >500 Stück |
|-------|-------|-------|------------|
| 15,90 | 15,58 | 15,11 | 14,36 Euro |



NEU



TOR55/RD



TOR55/BK



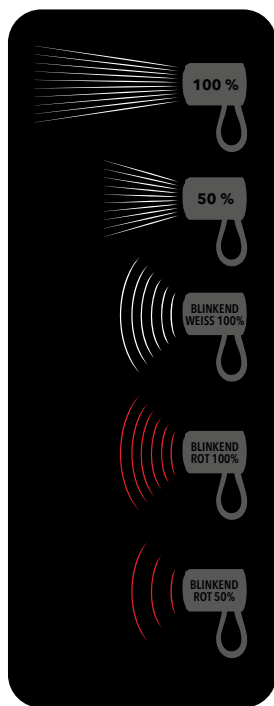
STIRNLAMPE  
& GÜRTELCLIP





# MAN SIEHT SICH.

Das multioptionale Taschen-, Sport- und Sicherheitslicht für drinnen und draußen. Hocheffiziente LED-Technologie mit Lithium-Polymer-Akku zum Immer-Wieder-Aufladen. Fünf Leuchtfunktionen inklusive rot blinkendem Warnlicht. Mit verschiedenen Clips, Bändern und dem starken Magnetverschluss lässt sich ECO RUN PRO (fast) überall sicher befestigen. Aus hochwertigem Aluminium mit USB-C-Ladekabel und umfangreichem Zubehör.



## ECO RUN PRO | TOR92/TI

Taschenlampe Sport- und Sicherheitslicht (Warnlicht), 5 Leuchtfunktionen: 100% Licht + 50% Licht (weißes LED-Licht), durchgehend leuchtend, schnell + langsam blinkend (rotes LED-Licht), Zubehör: 1 Gürtelclip, 1 flexibles Silikonband zur Befestigung (z.B. am Rollator, Kinderwagen, Rucksack), 1 verstellbares, elastisches Band zur Verwendung als Stirnlampe, 1 starker Magnetverschluss mit Silikonband zur Befestigung an der Kleidung, etc., Lithium Polymer Batterie 200 mAh, inkl. Ladekabel, Überlade-/Tiefentladungsschutz, umweltschonend da wiederaufladbar über USB-C (3,7 Volt), Aluminium, Silikon, matt, grau/schwarz/titanfarben

Design: TROIKA Design Werkstatt

34 x 70 x 33 mm, 100 g

Maximale Logogröße: 24x24 mm

| >1    | >100  | >250  | >500 Stück |
|-------|-------|-------|------------|
| 19,90 | 19,50 | 18,92 | 17,97 Euro |



Wer öfter zum Sport in der Dämmerung oder der Dunkelheit draußen ist, weiß, wie schnell man übersehen wird. ECO RUN heißt Safety first - gerade in der dunklen Jahreszeit. Einfach das Sport- und Sicherheitslicht an den Kragen oder an die Kleidung clippen - mit der Silikonschleife und dem starken Magnet geht das ganz easy. Jetzt nachhaltig ins rechte Licht setzen: mit zwei Lichtstärken, Blinklicht und Wiederaufladen per USB.

**ECO RUN | TOR90/..**

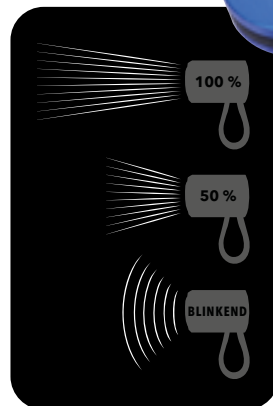
Taschenlampe, Sport- und Sicherheitslicht, inkl. Ladekabel, mit starkem Magnet zur Befestigung, weißes LED-Licht, 3 Leuchtfunktionen: 2 Lichtstärken + Blinklicht, umweltschonend da wiederaufladbar über USB-C (3,7 Volt - 0,5 Watt), Lithium Polymer Batterie 100 mAh, Überlade-/Tiefentladungsschutz, Aluminium, Silikon, matt

Design: TROIKA Design Werkstatt

36 x 26 x 26 mm, 32 g

Maximale Logogröße: 18x18 mm

|       |       |       |            |
|-------|-------|-------|------------|
| >1    | >100  | >250  | >500 Stück |
| 10,90 | 10,68 | 10,36 | 9,84 Euro  |



TOR90/BK



TOR90/TI

# STRAHLEND SCHÖN



TOR90/RD



TOR90/BL

# WIR SAGEN DANKESCHÖN

Mit diesem Abschluss möchten wir uns im Namen der gesamten Belegschaft herzlich bei Ihnen bedanken. Es war uns eine Freude Sie durch unser Sortiment zu begleiten, und wir hoffen, dass Sie genau die Produkte gefunden haben, die Ihren Anforderungen entsprechen. Bei TROIKA legen wir größten Wert auf Qualität, Innovation und Kundenzufriedenheit, und wir sind dankbar für das entgegengebrachte Vertrauen.

Ihr TROIKA-Werbemittelpartner steht Ihnen jederzeit zur Verfügung, um Ihre Fragen zu den TROIKA Produkten oder in Ihren Anliegen zu unterstützen.

Herzlichen Dank für Ihr Vertrauen in TROIKA.

*P.S.: Wir wünschen Ihnen viel Erfolg im Geschäftsjahr 2024!*

## PREISE

Die genannten Preise gelten für gewerbliche Kunden (B2B-Preise) und sind Netto-Preise zzgl. 19% MwSt. (in Deutschland). **Alle Preise sind bis zum 31.12.2024 gültig.** Gerne senden wir auf Wunsch die Preisliste über unseren Zusatzservice (Gravur, Druck) zu. Bitte beachten Sie unsere AGB. Irrtümer vorbehalten.

## BEMUSTERUNG

Gerne senden wir Ihnen unsere TROIKA-Produkte zu. Wir bitten Sie jedoch um Verständnis, dass dies nur gegen Berechnung erfolgen kann, zzgl. MwSt., Porto & Verpackung. Proben und Muster gelten als annähernde Anschauungsstücke für Qualität, Abmessungen, Gewicht & Farbe.

## MEHR- ODER MINDERLIEFERUNGEN

Aus produktionstechnischen Gründen ist eine Mehr- oder Minderlieferung bis zu 10 % nicht auszuschließen. Die tatsächlich gelieferte Menge wird in Rechnung gestellt.

## LIEFERUNGEN

Unsere Lieferungen erfolgen, falls nicht anders vereinbart, per UPS Standard oder DHL Standard und werden nach deren Preisliste berechnet. Nachlieferungen erfolgen ohne Zuschlag von Frachtkosten.

## BESCHAFFENHEIT DER WAREN

Unterschiedlicher Ausfall von Produkten und Waren wie z.B. Narbung bei Leder, Farbabweichungen von +/- 10 %. Passerdifferenzen bis 0,1 mm bei Drucken, unwesentliche Abweichung von Farben und Konturenführung je nach Art des Materials und der Beschichtung, sowie leichte Abweichungen von bis zu 0,1 mm bei Gravuren und Drucken von einem produzierten Stück zum Nächsten (eines Auftrages) gelten als vertragsgemäß.

iPhone and iPad are registered trademarks of Apple Inc.

Android and Google Play are trademarks of Google Inc.

iOS is a trademark or registered trademark of Cisco in the U.S. and other countries and is used under license.

Other trademarks and trade names are those of their respective owners.

## ALLGEMEINES

Änderungen und Irrtümer vorbehalten. Farbabbildungen weichen Drucktechnisch bedingt von den Produkten ab. Es gelten unsere AGB. Auf Wunsch senden wir diese gerne zu. Verwendung, Vervielfältigung und Abdruck der Artikel und des Bildmaterials nur mit schriftlicher Genehmigung des Herausgebers. Die zur Beschreibung der Produkte abgebildeten Dekorationen sind nicht im Lieferumfang enthalten.

## IMPRESSUM

**Layout:** TROIKA Germany GmbH

**Text:** Gnoss.Kommunikation, Bannberscheid;

TROIKA Germany GmbH

**Fotos:** TROIKA Germany GmbH, Marina Walter (m4rin4.de),

Hachenburg

**Druck:** Görres-Druckerei und Verlag GmbH, Neuwied

## KONTAKT

TROIKA Germany GmbH  
Nisterfeld 11  
57629 Müschenbach

business@troika.de  
+49(0)2662 95110

**BUSINESS.TROIKA.DE**

| Artikelnummer | Eigenname                    | Seite | Artikelnummer | Eigenname             | Seite |
|---------------|------------------------------|-------|---------------|-----------------------|-------|
| #BOX82        | TROIKA BLACK BOX             | 23    | CCC04/RD      | KARTENKOFFER          | 46    |
| #BOX90        | TROIKA BLACK BOX XL          | 23    | CCC04/TI      | KARTENKOFFER          | 46    |
| #TRV20/BK     | SAFE FLIGHT                  | 41    | CCC07/BK      | MARBLE SAFE           | 66    |
| ABG03/GY      | ARMLEUCHTER                  | 48    | CCC15-39/LE   | MIDNIGHT CardSaver®   | 67    |
| BBG51/GY      | BUSINESS ROLL TOP            | 37    | CCM20/BK      | HILDECARD             | 54    |
| BBG53/GY      | BUSINESS WEEKENDER           | 39    | CDC99/LE      | MIDNIGHT STYLE        | 67    |
| BBG54/GY      | BUSINESS TECH POUCH          | 39    | COS10/BK      | WEGWEISER             | 72    |
| BBG55/GY      | BUSINESS WASHBAG             | 34    | CUP30/BK      | CUP-UCCINO            | 24    |
| BBG56/GY      | BUSINESS PACKING CUBES       | 33    | CUP30/BL      | CUP-UCCINO            | 24    |
| BBG58/GY      | BUSINESS LUNCH COOLER        | 36    | CUP30/ST      | CUP-UCCINO            | 24    |
| BBG61/GY      | BUSINESS TRAVEL PILLOW       | 35    | CUP65/ST      | ESPRESSO DOPPIO       | 25    |
| BBG62/GY      | BUSINESS CAR ORGANIZER       | 34    | GAM06/CH      | OFFICE TRUCKER        | 18    |
| BBG64/GY      | BUSINESS TECH POUCH 2        | 35    | GAM60/BK      | WÜRFEL TO GO          | 19    |
| BBL30/BK      | TROIKA BLACK CONNECTED       | 29    | KCL81/BL      | TROIKA CLEVER KEY     | 74    |
| BBL33/BK      | TROIKA BLACK EXPANDABLE      | 28    | KCL81/TI      | TROIKA CLEVER KEY     | 74    |
| BBL51/BK      | TROIKA BLACK ROLL TOP        | 27    | KR21-20/BK    | AIRTAG COVER          | 56    |
| BBL56/BK      | TROIKA BLACK PACKING CUBES   | 33    | KR22-09/BK    | 2-WAY KEY             | 69    |
| BBL63/BK      | TROIKA BLACK BAG TO BUSINESS | 32    | KR22-09/BL    | 2-WAY KEY             | 69    |
| BBL64/BK      | TROIKA BLACK TECH POUCH 2    | 29    | KR22-09/GM    | 2-WAY KEY             | 68    |
| BBQ01/ST      | BBQ + LIGHT                  | 22    | KR22-09/RD    | 2-WAY KEY             | 69    |
| BGO31/DB      | GO URBAN LAPTOP RUCKSACK     | 45    | KR22-20/CH    | BOB                   | 79    |
| BGO32/DB      | GO URBAN COOLER BAG          | 44    | KR23-05/BK    | TROIKA COIN ADVENTURE | 61    |
| BGO33/DB      | GO URBAN EXPANDABLE          | 44    | KR23-05/BR    | TROIKA COIN ADVENTURE | 61    |
| BGO34/DB      | GO URBAN TECH POUCH          | 45    | KR23-09/GM    | CARABINIERO           | 72    |
| BGO44/DB      | GO URBAN TECH POUCH 2        | 42    | KR23-10/ST    | NAIL GUARD            | 71    |
| BKB30/BK      | BIKE BAG                     | 52    | KR8-02/LE     | KEY-CLICK             | 62    |
| BLB03/GY      | REFLECTIVE BAG               | 49    | KR8-77/LE     | POCKET CLICK          | 62    |
| BTL15/MC      | BIKE MULTITOOL               | 53    | KRG649/LE     | TWISTER               | 63    |
| BTL15/TI      | BIKE MULTITOOL               | 53    | KRG749/LE     | TWISTER STYLE         | 63    |
| CBL10/BK      | TROIKA SPEEDY                | 59    | KTL25/RD      | TOOLINATOR            | 75    |
| CBL24/BK      | PRACTICABLE                  | 58    | KTL25/TI      | TOOLINATOR            | 75    |
| CBL30/GY      | TROIKA DREIZACK              | 57    | KTL26/RD      | EGON                  | 78    |
| CBL40/BK      | TROIKA DREIZACK PRO          | 59    | KTL26/SW      | EGON                  | 78    |
| CBO11/BK      | TRAVEL CASE                  | 47    | KTL26/TI      | EGON                  | 78    |
| CBO11/GY      | TRAVEL CASE                  | 47    | KTL30/RD      | PARCEL CUT & CART     | 73    |
| CCC04/BK      | KARTENKOFFER                 | 46    | KTL30/TI      | PARCEL CUT & CART     | 73    |
| CCC04/BL      | KARTENKOFFER                 | 46    | KTL88/BK      | HOOK 2                | 79    |

| Artikelnummer | Eigenname            | Seite | Artikelnummer | Eigenname                   | Seite |
|---------------|----------------------|-------|---------------|-----------------------------|-------|
| KYR60/CH      | PATENT               | 64    | TOR55/RD      | ECO KNICKLICHT              | 81    |
| KYR60/MC      | PATENT               | 64    | TOR65/TI      | ECO KNICKLICHT PRO          | 80    |
| LTG24/GY      | JIMMY                | 31    | TOR90/BK      | ECO RUN                     | 83    |
| LUG02/CB      | 36 HOURS TROLLEY     | 30    | TOR90/BL      | ECO RUN                     | 83    |
| NPP40/BK      | SLIMPAD A5           | 4-5   | TOR90/RD      | ECO RUN                     | 83    |
| NPP40/RD      | SLIMPAD A5           | 4-5   | TOR90/TI      | ECO RUN                     | 83    |
| PEN20/BK      | CONSTRUCTION ENDLESS | 12    | TOR92/TI      | ECO RUN PRO                 | 82    |
| PEN20/DB      | CONSTRUCTION ENDLESS | 12    | TRA45/BK      | TROIKA WORLD TRAVEL ADAPTER | 57    |
| PEN20/NO      | CONSTRUCTION ENDLESS | 13    | TRV03/GY      | REFLECTIVE TRAVELLER        | 48    |
| PEN20/RD      | CONSTRUCTION ENDLESS | 13    | TRV20/DB      | SAFE FLIGHT                 | 40    |
| PEN20/SI      | CONSTRUCTION ENDLESS | 12    | TRV20/GY      | SAFE FLIGHT                 | 40    |
| PEN20/YE      | CONSTRUCTION ENDLESS | 13    | TRV90/DG      | CARGOSAFE                   | 41    |
| PES40/BK      | CONSTRUCTION BASIC   | 6     | VAC23/TI      | GEYSIR                      | 20    |
| PES40/DB      | CONSTRUCTION BASIC   | 6     | VAC65/ST      | HEISS & KALT                | 20    |
| PES40/NO      | CONSTRUCTION BASIC   | 7     | VAC90/TI      | TROIKA HENKELMANN           | 21    |
| PES40/RD      | CONSTRUCTION BASIC   | 7     | WAL10/LE      | TROIKA SLIM WALLET          | 65    |
| PES40/SI      | CONSTRUCTION BASIC   | 6     | WAL41/BK      | MENS SMART WALLET           | 55    |
| PES40/YE      | CONSTRUCTION BASIC   | 7     | WIN01/MA      | FRESH WIND                  | 18    |
| PIP20/BK      | CONSTRUCTION         | 10    | WOD01/BR      | HOLZWEG LAPTOP STAND        | 17    |
| PIP20/BL      | CONSTRUCTION         | 9     | WOD02/BR      | HOLZWEG PEN STAND           | 17    |
| PIP20/RD      | CONSTRUCTION         | 11    | WOD03/BR      | HOLZWEG KEY BOARD           | 16    |
| PIP20/SI      | CONSTRUCTION         | 10    | WST01/BK      | WEINPROBE                   | 19    |
| PIP20/WH      | CONSTRUCTION         | 11    |               |                             |       |
| PIP20/YE      | CONSTRUCTION         | 9     |               |                             |       |
| PPH10/LE      | TROIKA SLIM PASS     | 65    |               |                             |       |
| RUC04/GR      | RUCKZACK             | 50-51 |               |                             |       |
| RUC04/GY      | RUCKZACK             | 50-51 |               |                             |       |
| RUC05/BK      | TRANSFORM PACK       | 53    |               |                             |       |
| RUC40/GR      | BAG PACK             | 51    |               |                             |       |
| RUC40/GY      | BAG PACK             | 51    |               |                             |       |
| SBG03/GY      | REFLECTIVE SMARTBAG  | 48    |               |                             |       |
| TAP14/ST      | ACCURATE             | 79    |               |                             |       |
| TBG30/BK      | TOOL BAG             | 52    |               |                             |       |
| TOL41/GY      | ARBEITSGERÄT         | 76    |               |                             |       |
| TOL45/GY      | FIRE TOOL 14         | 77    |               |                             |       |
| TOL46/GY      | RUCKSACK TOOL        | 77    |               |                             |       |
| TOR55/BK      | ECO KNICKLICHT       | 81    |               |                             |       |

LF-Nr. 132

**WIR:DIE6** 

Gesellschafter des Profi-Netzwerks  
der Werbeartikel-Unternehmer